

MEMORIA 2006



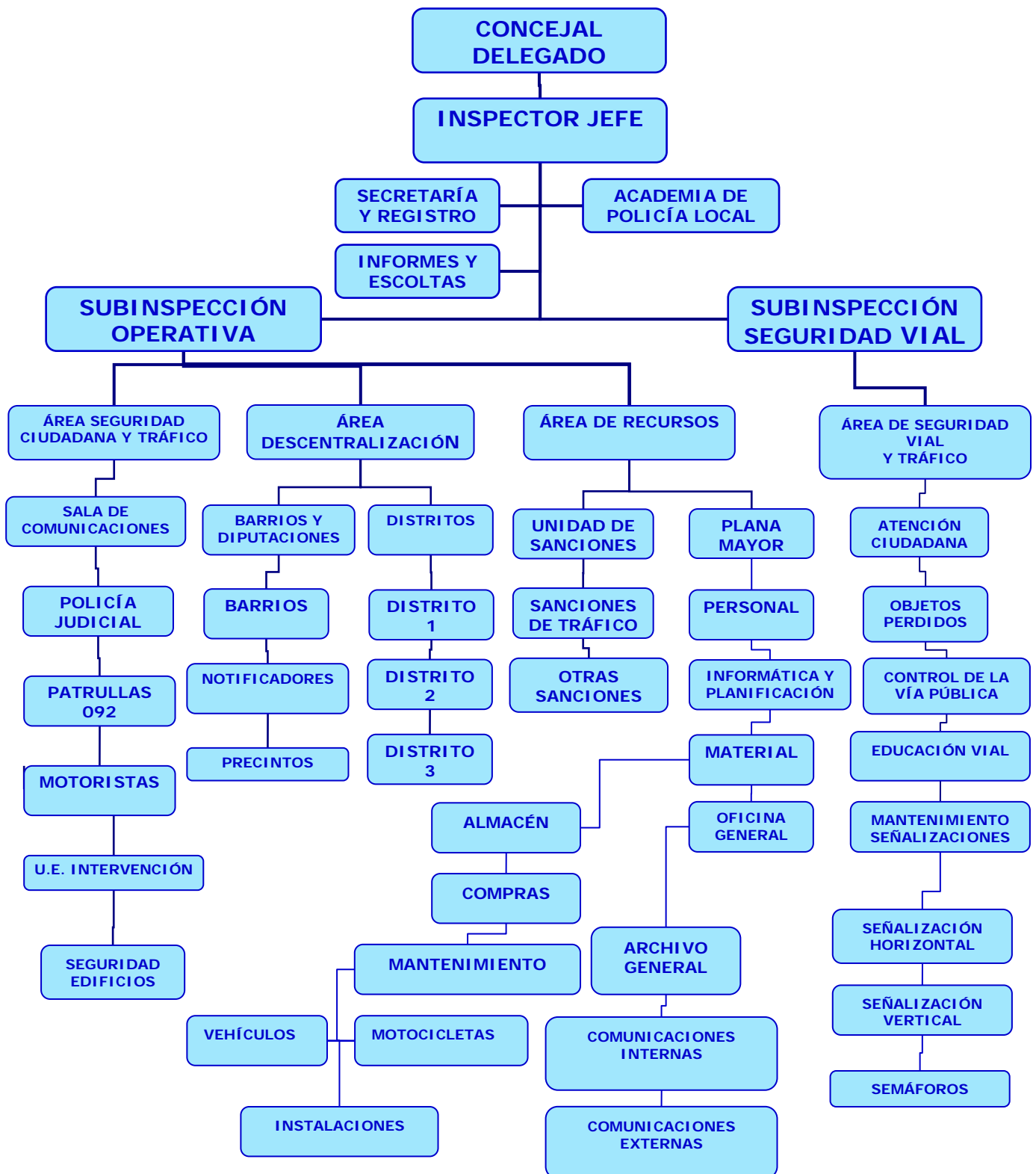
AYUNTAMIENTO DE
CARTAGENA

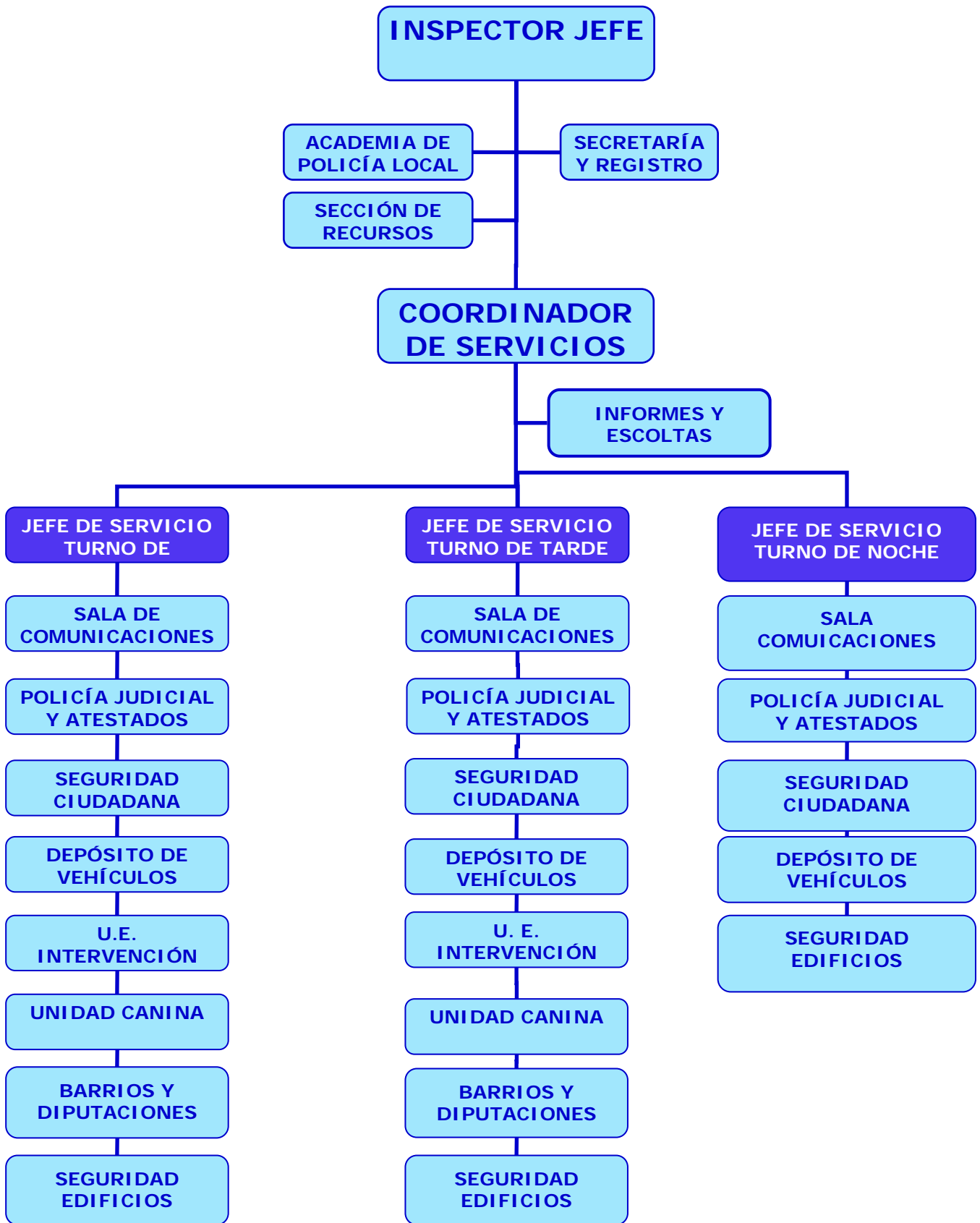
INDICE

1.- <u>RECURSOS HUMANOS</u>	3
1.1.- Organigrama de la Delegación de la Policía Local	4
1.2.- Diagrama funcional	5
1.3.- Distribución de la Plantilla	6
1.4.- Evolución de la Plantilla	6
1.5.- Distribución por edad	7
1.6.- Distribución por áreas	8
1.8.- Absentismo laboral	9
1.9.- Presupuestos 2006	10
2.- <u>MEDIOS TECNICOS</u>	11
2.1.- Distribución del parque móvil	12
2.2.- Kilómetros recorridos	13
2.3.- Evolución del parque automovilístico en el término Municipal	13
2.4.- Armamento	14
2.5.- Transmisiones	14
3.- <u>DESARROLLO DE LOS SERVICIOS</u>	15
3.1.- Llamadas recibidas en la sala del 092	16
3.2.- Seguridad Ciudadana	17
3.2.1.- Intervenciones policiales	17
3.2.2.- Presentaciones en comisaría	18
4.- <u>OTRAS INTERVENCIONES POLICIALES</u>	19
4.1.- Prestaciones de auxilio	20
4.2.- Colaboraciones con bomberos	20
4.3.- Anomalías en la calzada	21
4.4.- Sanidad y Medio Ambiente	21
4.5.- Incidencias en Mercadillos	22
4.6.- Anomalías detectadas en obras	23
4.7.- Locales comerciales	23
4.8.- Intervenciones con vehículos	24
4.9.- Funcionamiento accidental de alarmas	25
4.10.- Infracciones al reglamento de Armas	25
4.11.- Anomalías circulatorias	26
4.12.- Pruebas deportivas	27
4.13.- Desfiles y fiestas	28
4.14.- Intervenciones en servicios especiales	29
5.- <u>OFICINA ADMINISTRATIVA</u>	30
5.1.- Registro de entrada de documentos	31
5.2.- Registro de salida de documentos	32
5.3.- Resumen anual de notificaciones	33
5.4.- Visita de colegios	34

6.- <u>UNIDAD DE SANCIONES</u>	35
6.1.- Denuncias formuladas	36
6.2.- Denuncias pagadas en período voluntario	37
6.3.- Escrito de Alegaciones	37
7.- <u>AREA FORMATIVA. ACADEMIA</u>	38
7.1.- Cursos realizados	39
8.- <u>EDUCACION VIAL</u>	42
8.1.- Parte Teórica	43
8.2.- Parte Práctica	45
9.- <u>SERVICIO INTEGRAL DE ATENCION FAMILIAR (S.I.A.F.)</u>	46
10.- <u>CENTRO INTEGRAL DE TRAFICO</u>	47
10.1.- Explotación de la vía pública	48
10.2.- Ingresos directos al Ayuntamiento	48
10.3.- Tarjetas de Residentes	49
10.4.- Objetos perdidos	50
10.5.- Tarjetas de Armas	50
10.6.- Señalización vertical	51
10.7.- Trabajos marcas viales	52
11.- <u>SECCION DE ATESTADOS</u>	53
11.1.- Accidentes por meses	54
11.2.- Accidentes por días de la semana	54
11.3.- Total Accidentes	55
11.4.- Accidentes con heridos	55
11.5.- Nº de Accidentes.-Por tipo	56
11.6.- Vehículos implicados en Accidentes	56
11.7.- Distribución horaria en los Accidentes de circulación	57
11.8.- Otras actuaciones sección de atestados	57
11.9.- Controles de alcoholemias	58
11.10.- Actuaciones relacionadas con el alcohol	58
11.11.- Alcoholemias por franjas	59
11.12.- Evolución sobre Accidentes de circulación	60
11.13.- Controles de radar	61
12.- <u>SERVICIO RETIRADA DE VEHICULOS</u>	62
12.1.- Entrada de vehículos	63
12.2.- Recaudación Depósito Municipal	64

RECURSOS HUMANOS



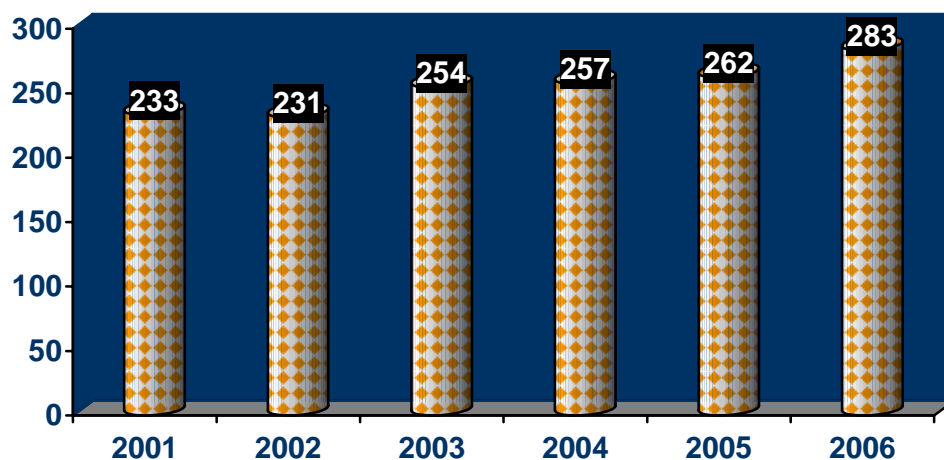


DISTRIBUCION DE LA PLANTILLA

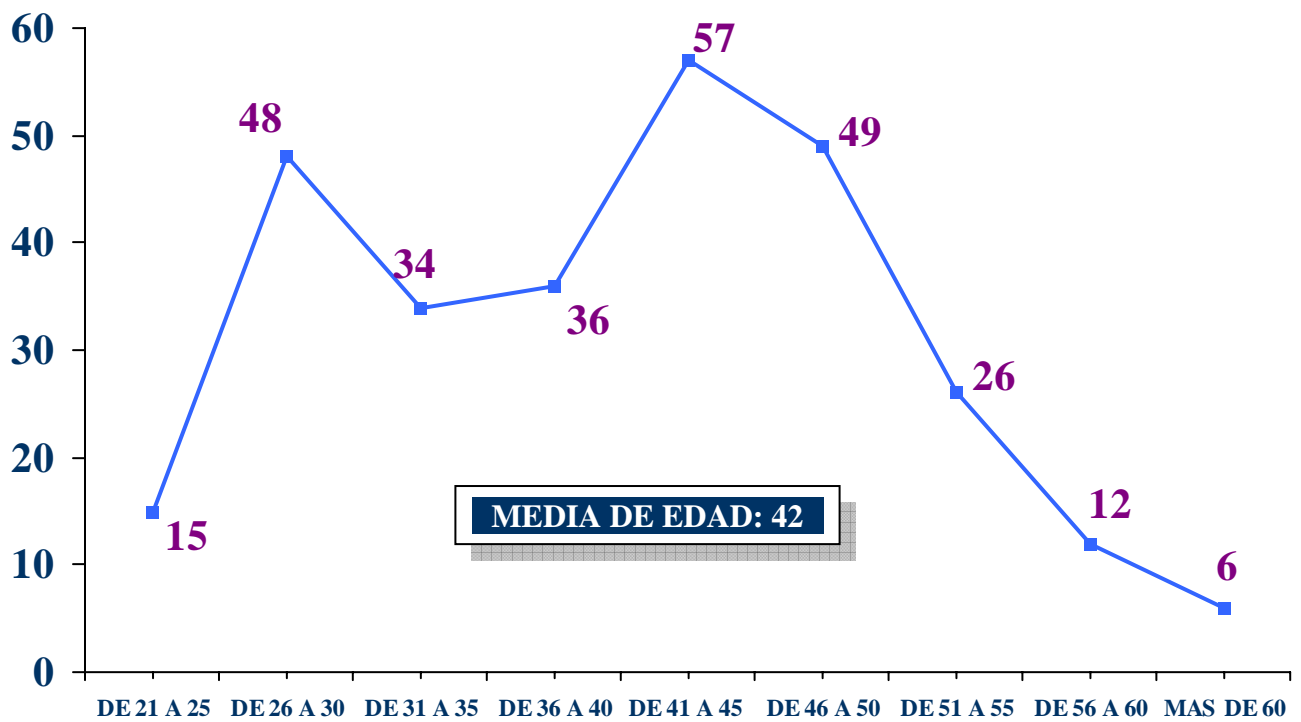
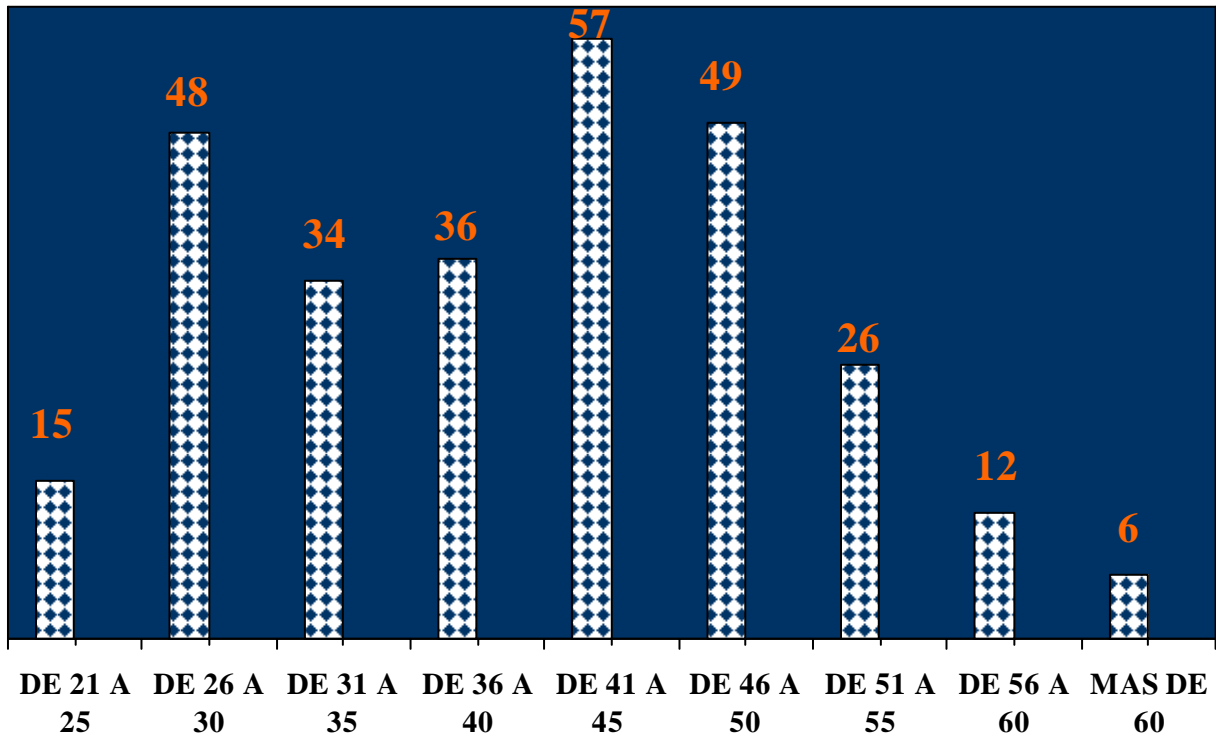
	CARGO	P. ACTUAL	VACANTES	TOTAL
ESCALA EJECUTIVA	INSPECTOR	1	0	1
	SUBINSPECTOR	2	0	2
ESCALA TECNICA	OFICIAL	4	0	4
	SARGENTO	10	0	10
ESCALA BASICA	CABO	24	4	28
	POLICIA	242	26	268
TOTAL PLANTILLA		283	30	313

Actualmente hay 25 policías en prácticas que terminan el período de academia

EVOLUCION DE LA PLANTILLA

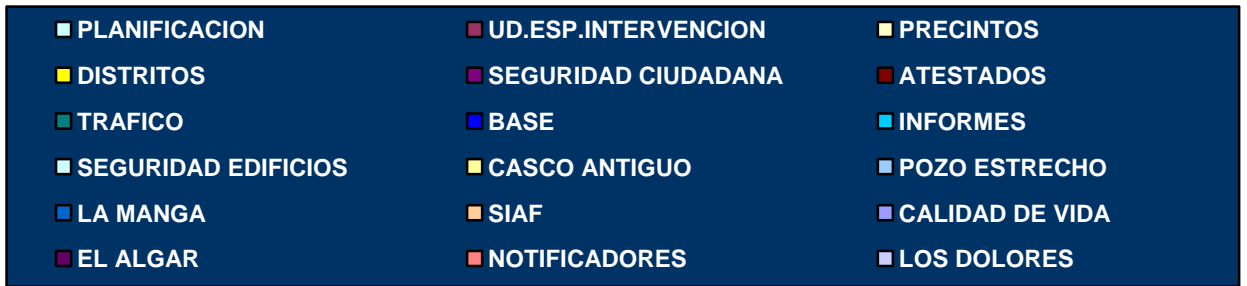
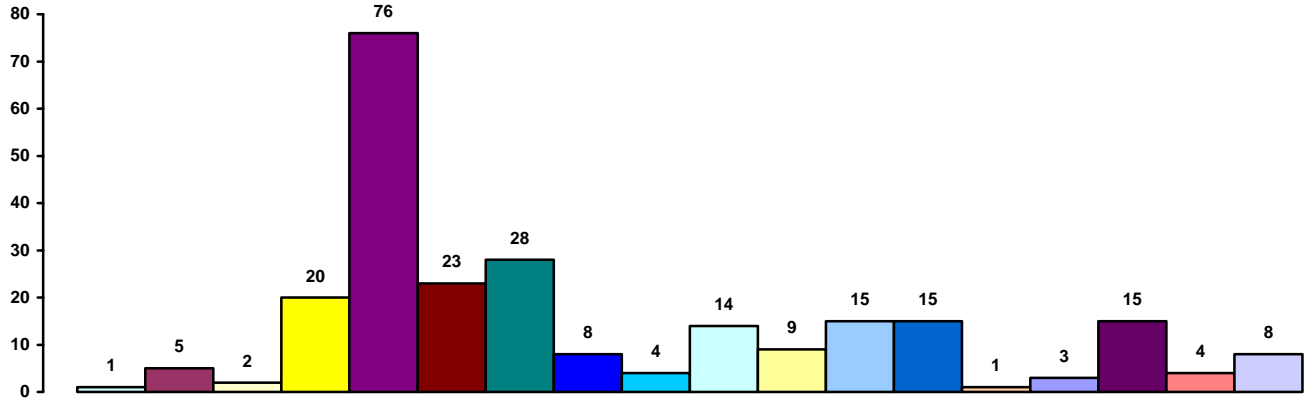


DISTRIBUCION POR EDAD

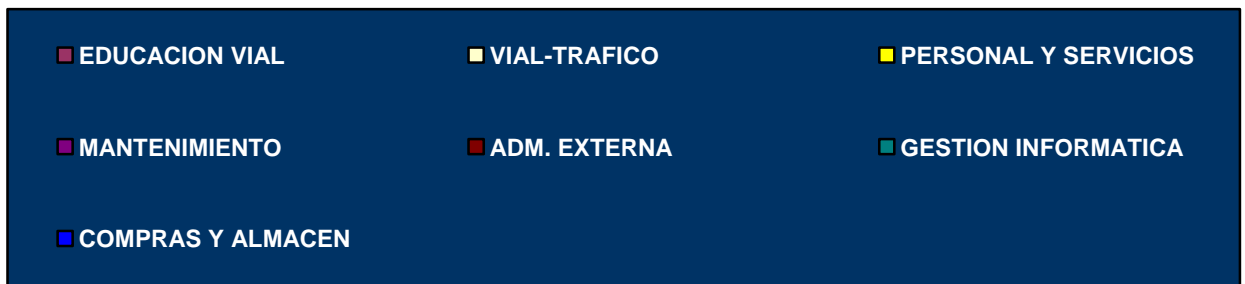
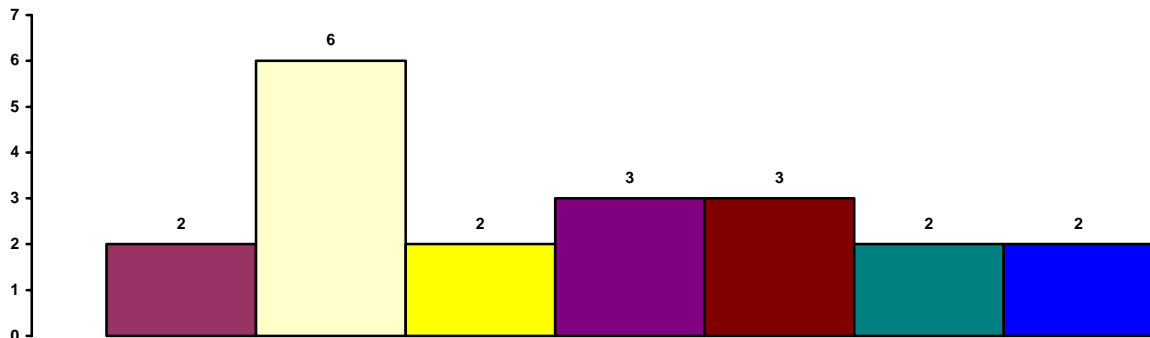


DISTRIBUCION POR AREAS

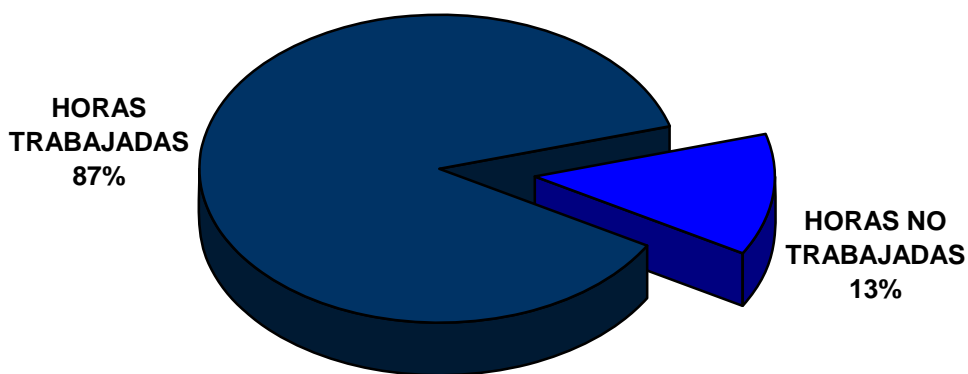
SUBINSPECCION OPERATIVA



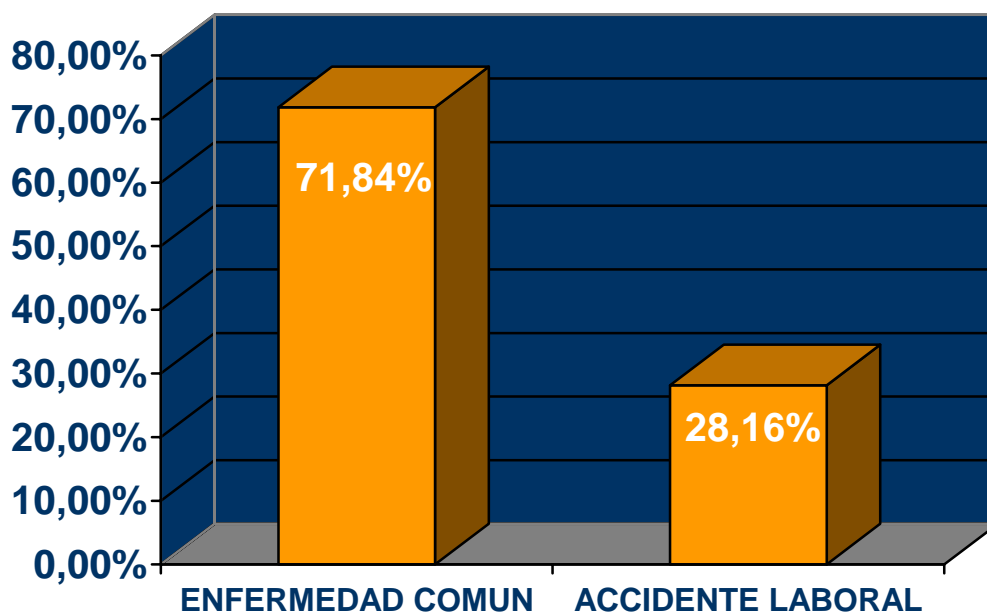
SUBINSPECCION DE SEG. VIAL Y TRAFICO Y AREA DE RECURSOS



ABSENTISMO LABORAL DESGLOSE GENERAL



Durante el presente ejercicio se han perdido 1.597 jornadas de trabajo. El absentismo laboral ha alcanzado el 3% lo que supone una disminución de cerca del 15% con respecto al año anterior.

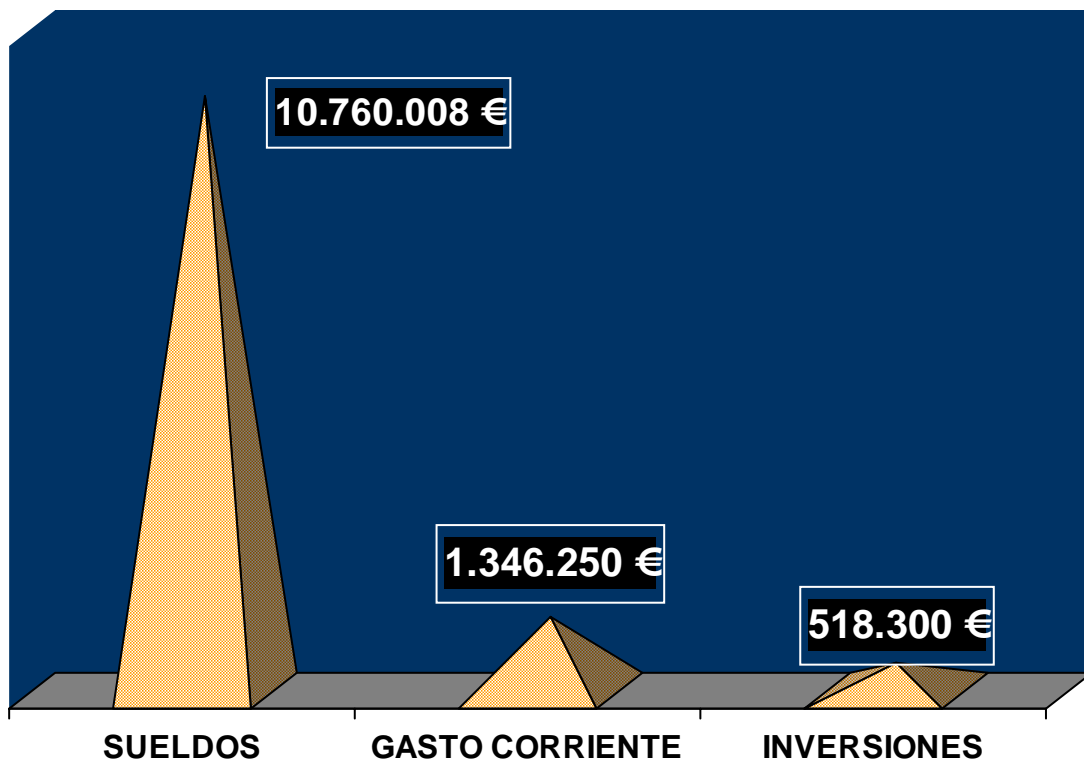
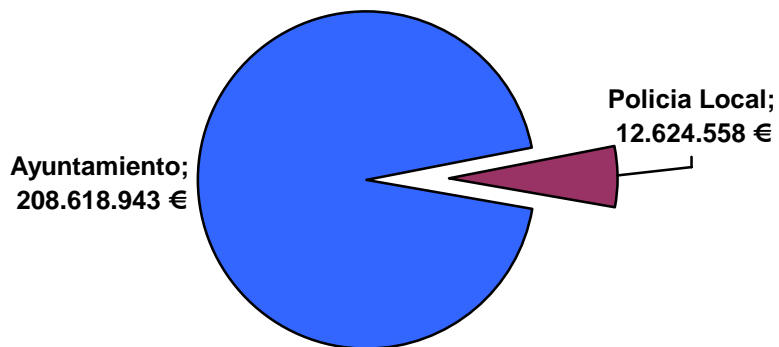


PRESUPUESTOS 2006

El presupuesto de ayuntamiento de Cartagena ascendió a 208.618.943 € asignándose un total de 12.624.558 € a la Policía Local, lo que representa un 6% del presupuesto general.

La partida del presupuesto destinada a la policía local se divide de la siguiente forma:

- Gasto del personal (sueldos): 85.24 %
- Gasto corriente: 10.66 %
- Inversiones: 4.1 %





MEDIOS TÉCNICOS



DISTRIBUCION DEL PARQUE MOVIL

VESPINOS (EDUCAC. VIAL)	11
VESPINOS (TALLER)	1
YAMAHA SR 250	6
YAMAHA XT 600	7
YAMAHA XT 660	6
SUZUKI 500	7
SCOOTER YP 125	10
SCOOTER YP 180	4
QUADS YAMAHA 350cc	2
TOTAL MOTOCICLETAS	54



PEUGEOT 807 (ETILOMETRO)	1
WOLKSWAGEN KOMBI	1
MITSUBISHI GALOPER	2
NISSAN TERRANO	3
MITSUBISHI MONTERO	3
SEAT IBIZA (MODERNOS)	6
OPEL COMBO	3
SEAT TERRA	1
SEAT JETTA	1
SEAT TOLEDO	1
VOLKSWAGEN GOLF	1
SEAT LEON	12
FIAT ESCUDO	1
CITROEN ZX (RADAR)	1
SEAT INCA	1
TOTAL AUTOMOVILES	38



KILOMETROS RECORRIDOS

TURISMOS	
MESES	KILOMETROS
ENERO	82.732
FEBRERO	85.768
MARZO	102.659
ABRIL	105.919
MAYO	104.066
JUNIO	108.852
JULIO	120.744
AGOSTO	109.674
SEPTIEMBRE	92.143
OCTUBRE	96.419
NOVIEMBRE	96.826
DICIEMBRE	91.429
TOTALES	1.197.231

MOTOCICLETAS	
MESES	KILOMETROS
ENERO	17.660
FEBRERO	18.721
MARZO	25.295
ABRIL	24.059
MAYO	21.779
JUNIO	22.948
JULIO	18.137
AGOSTO	13.868
SEPTIEMBRE	19.910
OCTUBRE	23.600
NOVIEMBRE	14.723
DICIEMBRE	11.836
TOTALES	232.536

EVOLUCION DEL PARQUE AUTOMOVILISTICO EN EL TÉRMINO MUNICIPAL

TIPO	2004	2005	2006
AUTOBUSES	215	223	192
CAMIONES	3.387	3271	3360
MAS DE 25 AÑOS	2.974	3222	3586
FURGONETAS	6.910	7866	8328
MOTOCICLETAS	5.085	5771	6734
MOTOCARROS	11	11	10
REMOLQUES	1.713	1824	1962
TURISMOS	90.591	95410	99495
TRACTORES	3.265	2510	2732
CICLOMOTORES	11.252	11532	11755
TOTALES	125.403	131640	138154

ARMAMENTO

TIPO DE ARMA	REGLAMENTARIA	PROPIA	TOTAL
PISTOLAS	253	42	295
REVOLVERES	29	34	63
TOTAL	282	76	358

PISTOLA AIRE COMPRIMIDO	ARMAS INUTILIZADAS	ARMARIOS ARMEROS
14	0	346

TRANSMISIONES

TIPO DE MATERIAL	2005	2006
ESTACIONES FIJAS U.H.F.	7	8
ESTACIONES FIJAS V.H.F.	1	1
ESTACION TETRA	1	1
ESTACION TRUNKING	1	2
EMISORAS VEHICULOS	39	45
EMISORAS MOVILES (POCKETS)	142	188
TOTAL TRANSMISIONES	191	245

DESARROLLO DE LOS SERVICIOS

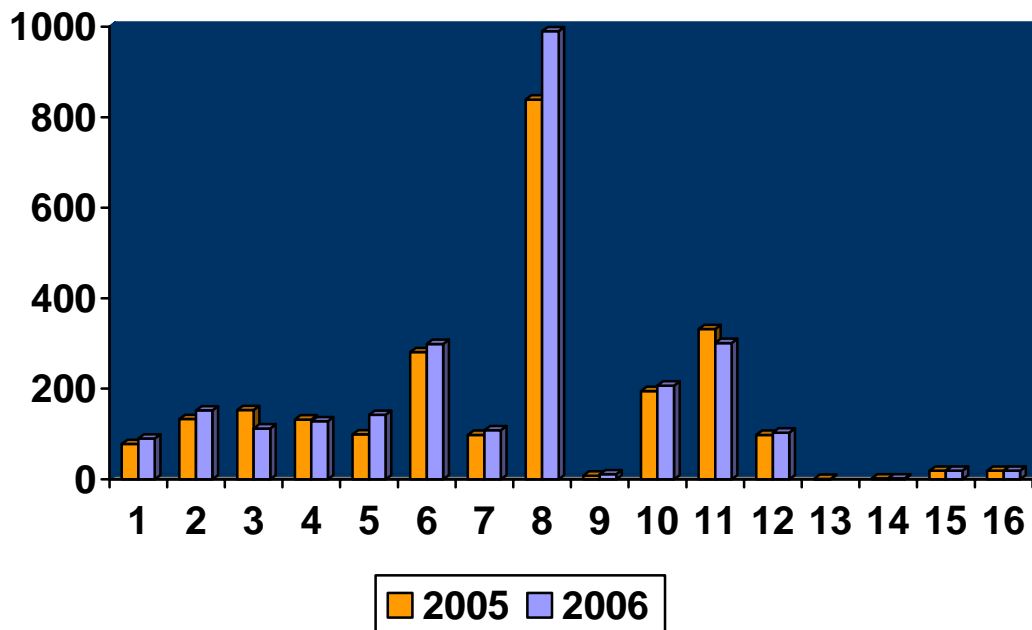


LLAMADAS RECIBIDAS
EN LA SALA DEL 092

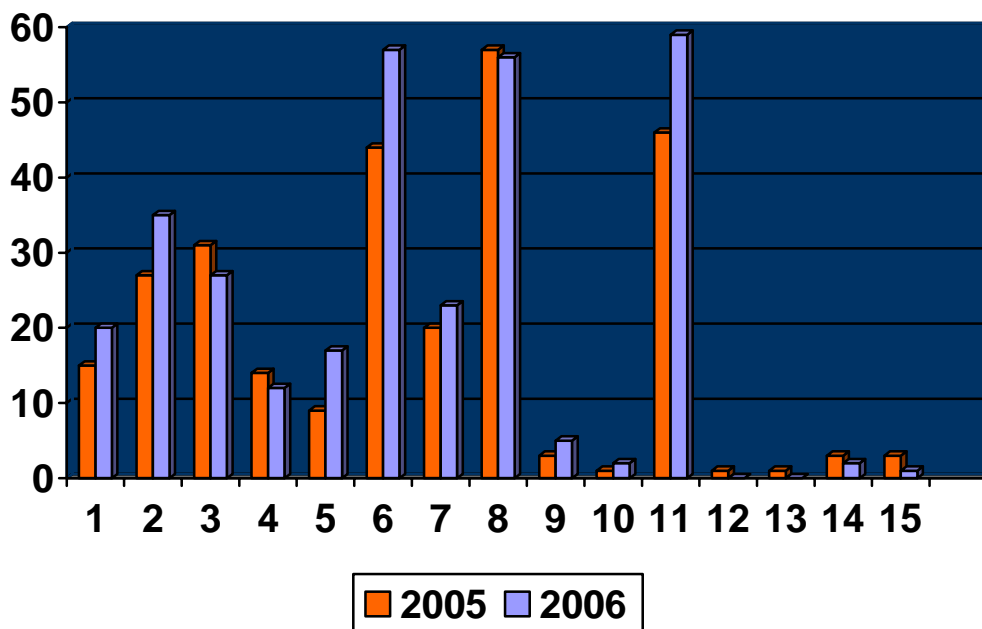
MES	092	128877/128878	TOTAL
ENERO	11674	58294	19968
FEBRERO	12337	9398	21735
MARZO	14769	11135	25904
ABRIL	14128	9712	23804
MAYO	13179	8905	22084
JUNIO	13980	9628	23608
JULIO	14406	10275	24681
AGOSTO	13142	9634	22776
SEPTIEMBRE	11011	7960	18971
OCTUBRE	15077	10252	25329
NOVIEMBRE	13705	9714	23419
DICIEMBRE	13264	8942	22206
TOTALES	160672	113849	274521

SEGURIDAD CIUDADANA

INTERVENCIONES POLICIALES	2005	2006
1.- POR ROBOS A PERSONAS	78	90
2.- POR ROBOS A ESTABLECIMIENTOS	133	152
3.- POR ROBOS DE VEHICULOS	153	112
4.- POR ROBOS EN INTERIOR DE VEHICULOS	132	128
5.- POR ROBOS EN VIVIENDAS	99	142
6.- LESIONES, MALOS TRATOS Y AGRESIONES	281	299
7.- POR HURTOS A PERSONAS, LOCALES Y VIVIENDAS	98	108
8.- POR RIÑAS Y ESCANDALOS	839	990
9.- RECLAMADOS POR AUTORIDAD JUDICIAL	8	11
10.- POR TRAFICO O CONSUMO DE DROGAS	195	207
11.- PARA IDENTIFICACIONES	332	301
12.- POR DESACATOS, INSULTOS Y AGRESIONES A AGENTES	98	103
13.- HOMICIDIOS	1	-
14.- VIOLACIONES	2	2
15.- ROBOS CON VIOLENCIA SIN ARMAS	19	19
16.- ROBOS CON VIOLENCIA CON ARMAS	19	19
TOTALES	2487	2683



PRESENTACION EN COMISARIA	2005	2006
1.- POR ROBOS A PERSONAS	15	20
2.- POR ROBOS A ESTABLECIMIENTOS	27	35
3.- POR ROBOS DE VEHICULOS	31	27
4.- POR ROBOS EN INTERIOR DE VEHICULOS	14	12
5.- POR ROBOS EN VIVIENDAS	9	17
6.- LESIONES, MALOS TRATOS Y AGRESIONES	44	57
7.- POR HURTOS A PERSONAS, LOCALES Y VIVIENDAS	20	23
8.- POR RIÑAS Y ESCANDALOS	57	56
9.- RECLAMADOS POR AUTORIDAD JUDICIAL	3	5
10.- POR TRAFICO O CONSUMO DE DROGAS	1	2
11.- POR DESACATOS, INSULTOS Y AGRESIONES A AGENTES	46	59
12.- HOMICIDIOS	1	0
13.- VIOLACIONES	1	0
14.- ROBOS CON VIOLENCIA SIN ARMAS	3	2
15.- ROBOS CON VIOLENCIA CON ARMAS	3	1
16.- OTRAS PRESENTACIONES	62	55
TOTAL	337	371



OTRAS INTERVENCIONES POLICIALES

PRESTACIONES DE AUXILIO

	2005	2006
1.- PERSONAS HERIDAS	343	359
2.- PERSONAS ENFERMAS	569	500
3.- PERSONAS EMBRIAGADAS	337	358
4.- PERSONAS EXTRAVIADAS	182	180
5.- ALBERGADOS EN HOSPITAL SANTA TERESA	22	12
8.- PREST. AUX. POR SUICIDIO O TENTATIVA	33	41
7.- PREST. AUX. POR FALLECIMIENTO NATURAL	22	24
TOTAL PRESTACIONES DE AUXILIO	1508	1474

COLABORACIONES CON BOMBEROS

	2005	2006
1.- EXTINCION DE INCENDIOS EN VIVIENDAS	114	114
2.- EXTINCION DE INCENDIOS DE VEHICULOS	71	68
3.- EXTINCION DE INCENDIOS DE MALEZAS, BASURAS...	202	148
4.- EXTINCION DE INCENDIOS EN CAMPOS, MONTES...	129	85
5.- EXTINCION DE INCENDIOS EN LOCALES	53	36
6.- ARENA EN MANCHAS DE ACEITE EN LA VIA PUBLICA	73	65
7.- OTROS SERVICIOS (APERTURAS DE PUERTAS...)	127	125
TOTAL DE SERVICIOS CON BOMBEROS	769	641

ANOMALIAS EN LA CALZADA

	2005	2006
1.- BACHES Y SOCAVONES EN ACERA Y CALZADA	477	509
2.- ESCOMBROS EN LA VIA PÚBLICA	147	155
3.- RELATIVAS A PUBLICIDAD	85	85
4.- OBSTACULOS EN LA VIA PUBLICA	180	185
5.- ANOMALIAS EN ALCANTARILLADO	213	184
6.- AVERIAS EN LA CONDUCCION DE AGUA	435	351
7.- ANOMALIAS ELECTRICAS	608	646
8.- ANOMALIAS EN DEPENDENCIAS MUNICIPALES	112	99
9.- OBJETOS PERDIDOS	784	788
10.- OTRAS ANOMALIAS EN LA VIA PUBLICA	257	1145
11.- ROTURA MOBILIARIO URBANO	126	203
12.- DAÑOS A MOBILIARIO URBANO POR VEHICULOS	33	45
TOTAL ANOMALIAS	3457	4395

SANIDAD Y MEDIO AMBIENTE

	2005	2006
1.- VIVIENDA Y SOLARES INSALUBRES	213	221
2.- MALOS OLORES	46	35
3.- ARROJAR BASURA EN LA VIA PUBLICA	223	191
4.- SACAR BASURA FUERA DE HORARIO	12	14
5.- VENTA AMBULANTE DE PRODUCTOS PERECEDEROS	51	18
6.- VENTA AMBULANTE OTROS ARTICULOS	19	10
7.- DECOMISOS	77	103
8.- RUIDOS EN DOMICILIOS	177	156
9.- RUIDOS EN LOCALES PUBLICOS	164	121
10.- CONTAMINACION ATMOSFERICA	20	18
11.- RUIDOS POR ANIMALES	21	22
12.- ACAMPADAS	21	15
13.- CONSUMIR ALCOHOL EN LA VIA PUBLICA	123	106
14.- MICCIONAR EN LA VIA PUBLICA	133	143
15.- ORDENANZA ANIMALES DE COMPAÑÍA	44	157
16.- VARIOS	111	137
17.- REALIZAR PINTADAS	29	50
18.- RUIDOS EN LA VIA PUBLICA	298	259
TOTAL DE ANOMALIAS	1782	1776

INCIDENCIAS EN MERCADILLOS

	2006
DECOMISOS DE PRODUCTOS PERECEDEROS	23
DECOMISOS DE PRODUCTOS NO PERECEDEROS	8
DECOMISOS DISCOS COMPACTOS	1
DENUNCIAS POR OCUPAR OTRO PUESTO ADEMAS DEL SUYO	8
DENUNCIAS POR NO RESPETAR ESPACIO RESERVADO	14
DENUNCIA POR INCUMPLIMIENTO DE HORARIO ESTABLECIDO	1
DENUNCIAS POR VENTA DE OTRAS MERCANCIAS NO AUTORIZADAS	2
NO PROCEDER A LA LIMPIEZA	5
PUESTOS QUE HAN SUPERADO LAS FALTAS PERMITIDAS	159
PRESTACION DE AUXILIO DENTRO DE LOS MERCADOS	7
TOTAL DE INCIDENCIAS	228

ANOMALIAS DETECTADAS EN OBRAS

	2005	2006
1.- SIN LICENCIA	503	567
2.- SIN MEDIDAS DE SEGURIDAD	55	52
3.- ANOMALIAS EN GRUAS DE OBRAS	18	8
4.- PARALIZACION Y PRECINTOS	1	11
5.- VIVIENDAS RUINOSAS	81	64
6.- MOLESTIAS POR OBRAS	236	239
7.- QUE NO SE AJUSTAN A LICENCIA	108	104
8.- QUE OBSTACULIZAN LA CIRCULACION	91	79
9.- DERRIBOS SIN LICENCIA	7	7
10.-DERRIBOS SIN MEDIDAS DE SEGURIDAD	20	13
TOTAL ANOMALIAS	1.120	1.144

LOCALES COMERCIALES

ANOMALIAS EN ESTABLECIMIENTOS	2005	2006
1.- APERTURA DE LOCALES SIN LICENCIA	101	107
2.- NO RESPETAR HORARIO DE CIERRE	180	384
3.- PRECINTO DE LOCALES Y DE INSTALACIONES	10	18
4.- ESPECTACULOS SIN LICENCIA	9	23
5.- HOJA DE RECLAMACIONES. ANOMALIAS	101	94
6.- VARIOS	69	52
TOTALES	470	678

INTERVENCIONES CON VEHICULOS

VEHICULOS ROBADOS Y RECUPERADOS	2005	2006
CICLOMOTORES Y MOTOCICLETAS	14	27
AUTOMOVILES	63	67
TOTAL VEHICULOS	77	94

	2005	2006
VEHIC. ABANDONADOS EN LA VIA PUBLICA	1029	861
VEHIC. RETIRADOS POR CARECER DE DOCUMENTACION	1196	1175
OTRAS INTERVENCIONES CON VEHICULOS	384	708
MOVIMIENTO DE VEHICULOS SIN CARGO	70	67
TOTAL	2679	2811

FUNCIONAMIENTO ACCIDENTAL DE ALARMAS

	2005	2006
1.- EN ESTABLECIMIENTOS	593	571
2.- EN VIVIENDAS	166	204
3.- MAL FUNCIONAMIENTO	19	22
4.- EN COLEGIOS	363	377
5.- EN VEHICULOS	6	4
TOTAL	1.147	1.178

INFRACCIONES AL REGLAMENTO DE ARMAS

	2005	2006
1.- INTERVENCION DE ARMA DE FUEGO	2	5
2.- INTERVENCION DE ARMAS DE AIRE COMPRIMIDO	7	4
3.- INTERVENCION DE ARMAS BLANCAS, BASTONES...	93	111
4.- INTERVENCIONES DE ARMAS SIMULADAS	15	13
TOTALES	117	133

ANOMALIAS CIRCULATORIAS

REGULACION DEL TRAFICO VIARIO	2005	2006
AVERIAS (ALUMBRADO, ELECTRICAS...)	41	17
CONVOYES MILITARES	19	17
OTRAS REGULACIONES DEL TRAFICO	216	238
OTRAS ANOMALIAS CIRCULATORIAS	2005	2006
ANOMALIAS EN SEÑALIZACION	1046	2005
ANOMALIAS EN SEMAFOROS	53	67
TOTAL INTERVENCIONES	1376	2344

PRUEBAS DEPORTIVAS

	2005	2006
MEDIA MARATON	33	37
VUELTA CICLISTA CAMPO CARTAGENA	20	38
VUELTA CICLISTA CARTAGENA	43	45
MARATON SAN SILVESTRE	28	31
OTROS	157	187
TOTAL	281	338

Nº DE AGENTES SÓLO EN FUNCIONES DE CORTE Y ORDENACIÓN DEL TRÁFICO

DESFILES Y FIESTAS

	2005	2006
DESFILE REYES	31	37
CARNAVAL	26	38
SEMANA SANTA	667	673
CRUCES DE MAYO	16	18
CARTHAGINESES Y ROMANOS	390	423
OTROS	195	220

TOTAL: 1325 AGENTES

INTERVENCIONES EN SERVICIOS ESPECIALES

	2005	2006
1.- ESCOLTAS	43	54
2.- CACHEOS AGENTES FEMENINOS	5	10
3.- MANIFESTACIONES	46	70
4.- MENDICIDAD	96	56
5.- OTROS SERVICIOS ESPECIALES	194	225
6.- ABSENTISMO ESCOLAR	27	32
7.- CONTROLES DE RADAR	168	167
8.- CONTROLES ALCOHOLEMIA	65	39
TOTAL	644	653

OFICINA ADMINISTRATIVA

REGISTRO DE ENTRADA DE DOCUMENTOS

SERVICIOS MUNICIPALES

SANIDAD Y MEDIO AMBIENTE	1015
MERCADOS	48
SERVICIOS SOCIALES	59
ESTADISTICA	577
HACIENDA MUNICIPAL	14
INFRAESTRUCTURAS	92
URBANISMO	2412
INFORME DE LOS AGENTES	12489
FESTEJOS	92
CULTURA	34
EDUCACION	52
PERSONAL	66
OTROS SERVICIOS	311

OTROS ORGANISMOS

MINISTERIOS	3
GUARDIA CIVIL Y DELEG. GOBIERNO	142
JUZGADOS	5024
CITACIONES JUDICIALES A POLICIAS	622
JEFATURAS DE TRAFICO	110
COMUNIDAD AUTONOMA	251
PARTICULARES	2294
INSTITUTO SERV.SOC.REG.MURCIA	13
TOTALES	25700

REGISTRO DE SALIDA DE DOCUMENTOS

SERVICIOS MUNICIPALES

SANIDAD Y MEDIO AMBIENTE	1182
MERCADOS	266
CONTRATACION Y PATRIMONIO	20
SERVICIOS SOCIALES	208
ESTADISTICA	572
HACIENDA MUNICIPAL	39
INFRAESTRUCTURAS	735
URBANISMO	3254
TESORERIA	36
SERVICIOS JURIDICOS	14
PERSONAL	606
ALCALDIA Y DELEGADO POLICIA LOCAL	24
CONSUMO	17
OTROS SERVICIOS MUNICIPALES	373

A OTROS ORGANISMOS

COMUNIDAD AUTONOMA	154
DELEGACION DEL GOBIERNO	97
COMISARIA DE POLICIA	12
GUARDIA CIVIL	44
JEFATURAS DE TRAFICO	36
JUZGADOS	2935
PARTICULARES	1952
VARIOS	23
TOTALES	12.599

RESUMEN ANUAL DE NOTIFICACIONES

NEGOCIADO	ENERO	FEBRERO	MARZO	ABRIL	MAYO	JUNIO
URBANISMO	155	232	130	137	200	212
ESTADISTICA	44	46	30	31	49	48
SERVICIOS SOCIALES	6	4	2	5	1	1
INFORMES	29	26	32	29	30	28
INFRAESTRUCTURAS	0	0	1	0	0	2
OBRAS	21	23	37	45	38	40
JUZGADOS	211	246	278	226	335	265
TRAFICO	2	0	1	1	1	3
OBJETOS PERDIDOS	42	44	33	38	35	30
MEDIO AMBIENTE	72	54	64	75	93	86
VARIOS	78	79	82	88	65	150
TOTALES	660	754	690	675	847	865

NEGOCIADO	JULIO	AGOST	SEPT	OCT.	NOV.	DIC.	TOTAL
URBANISMO	95	120	127	105	199	134	1846
ESTADISTICA	29	56	39	38	126	90	626
SERVICIOS SOCIALES	56	2	1	0	0	1	79
INFORMES	5	12	16	29	26	18	280
INFRAESTRUCTURAS	0	0	0	0	0	0	2
OBRAS	5	7	26	32	33	11	318
JUZGADOS	141	130	167	527	319	234	3079
TRAFICO	3	2	0	0	0	0	13
OBJETOS PERDIDOS	15	44	33	35	39	27	415
MEDIO AMBIENTE	36	95	27	66	70	48	786
VARIOS	95	94	109	329	231	403	1803
TOTALES	480	562	545	1161	1043	966	9247

VISITA DE COLEGIOS

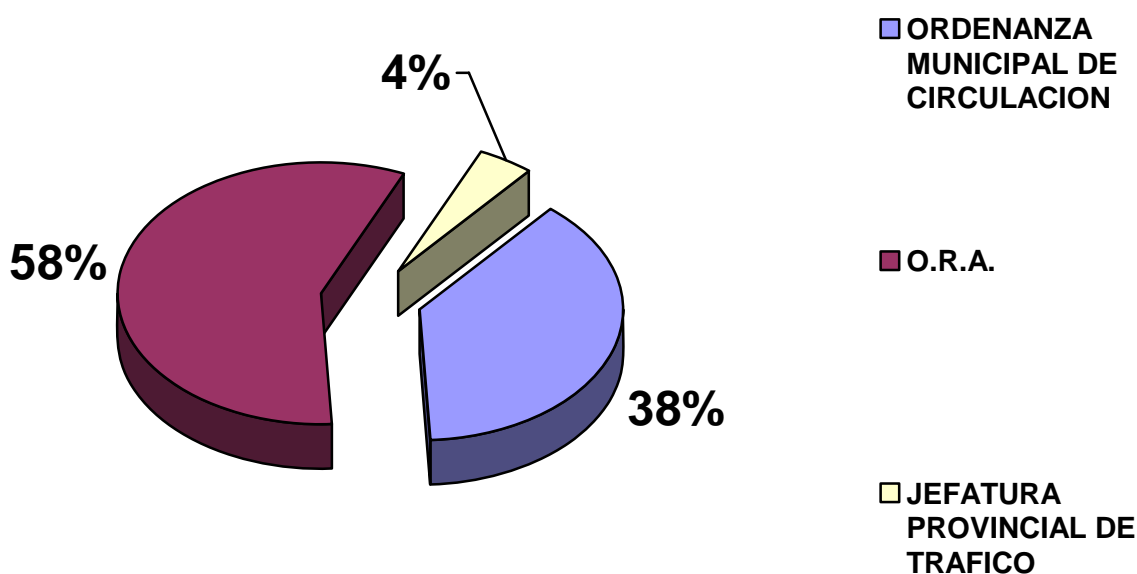
COLEGIO	DIA	Nº DE NIÑOS	EDAD	TIPO VISITA
FRANCISCANOS	19/01	75	4 – 5 AÑOS	PARQUE DE SEGURIDAD
GABRIELA MISTRAL LOS DOLORES	20/01	75	3 – 6 AÑOS	PARQUE DE SEGURIDAD
CEIP MEDITERRANEO LA MANGA	25/01	100	6 – 7 AÑOS	PARQUE DE SEGURIDAD
GABRIELA MISTRAL LOS DOLORES	27/01	68	3 – 4 AÑOS	PARQUE DE SEGURIDAD
SAN VICENTE DE PAUL	08/02	56	7 – 8 AÑOS	PARQUE DE SEGURIDAD
ANTONIO RAMOS CARRATALA LA ASOMADA	13/02	30	7 – 8 AÑOS	PARQUE DE SEGURIDAD
SAN VICENTE DE PAUL	15/02	58	7 – 8 AÑOS	PARQUE DE SEGURIDAD
ESCUELA INFANTIL VIRGEN DE LA CARIDAD	14/02		2 – 3 AÑOS	DEMOSTRACION EN EL CENTRO
VIRGEN DEL CARMEN	17/02	140	4 – 5 AÑOS	PARQUE DE SEGURIDAD
C.P.S. SAN CRISTOBAL BOHIO	22/02	56	3 – 5 AÑOS	PARQUE DE SEGURIDAD
E.I.M. VILLALBA	01/03		2 AÑOS	DEMOSTRACION EN EL CENTRO
FRANCISCANOS	03/03	30	6 – 8 AÑOS	PARQUE DE SEGURIDAD
FRANCISCANOS	06/03	29	6 – 8 AÑOS	PARQUE DE SEGURIDAD
E.I.M. BARRIO CONCEPCION	07/04		2 AÑOS	DEMOSTRACION EN EL CENTRO
FRANCISCANOS	10/03	63	6 – 8 AÑOS	PARQUE DE SEGURIDAD
FRANCISCANOS	13/04	32	6 – 8 AÑOS	PARQUE DE SEGURIDAD
FRANCISCANOS	15/03	35	6 – 8 AÑOS	PARQUE DE SEGURIDAD
SANTIAGO APOSTOL PORTMAN	17/03	45	3 – 5 AÑOS	PARQUE DE SEGURIDAD
ANTONIO RAMOS CARRATALA LA ASOMADA	22/03	47	4 – 5 AÑOS	PARQUE DE SEGURIDAD
C.P. FDO. GARRIDO CANTERAS	29/03	48	4 A 5 AÑOS	PARQUE DE SEGURIDAD
C.P. FDO. GARRIDO CANTERAS	31/03	52	4 – 5 AÑOS	PARQUE DE SEGURIDAD
STA. MARIA MICAELA ADORATRICES	05/04	53	4 – 5 AÑOS	PARQUE DE SEGURIDAD
CARTHAGO VISTA ALEGRE	26/04	27	7 – 8 AÑOS	PARQUE DE SEGURIDAD

HERRERIAS LA UNION	29/04	40	6 – 8 AÑOS	PARQUE DE SEGURIDAD
E.I.M. BAMBI EL ALGAR	11/05		2 – 4 AÑOS	DEMOSTRACION EN EL CENTRO
E.I.M. BAMBI EL ALGAR	12/10		3 – 5 AÑOS	DEMOSTRACION EN EL CENTRO
C.E.I. SAN JUAN BOSCO	12/05	48	3 – 5 AÑOS	PARQUE DE SEGURIDAD
VIRGINIA PEREZ EL ALGAR	15/05	20	8 AÑOS	PARQUE DE SEGURIDAD
C.E.I. SAN CRISTOBAL	17/05	35	6 – 8 AÑOS	PARQUE DE SEGURIDAD
E.I.M. BARRIO PERAL PZA. CANTERAS	17/05		2 – 4 AÑOS	DEMOSTRACION EN EL CENTRO
E.I.M. SAN ISIDORO LO CAMPANO	24/05		2 – 4 AÑOS	DEMOSTRACION EN EL CENTRO
C.P. CIUDAD JARDIN	07/06	70	3 – 5 AÑOS	PARQUE DE SEGURIDAD
HISPANIA	12/06	53	3 – 5 AÑOS	PARQUE DE SEGURIDAD
HISPANIA	13/06	55	5 – 6 AÑOS	PARQUE DE SEGURIDAD
HISPANIA	14/06	53	5 – 6 AÑOS	PARQUE DE SEGURIDAD
HISPANIA	15/06	58	5 – 6 AÑOS	PARQUE DE SEGURIDAD
BEETHOVEN	18/10	50	5 – 6 AÑOS	PARQUE DE SEGURIDAD
SAN FRANCISCO JAVIER LOS BARREROS	20/10	85	3 – 5 AÑOS	PARQUE DE SEGURIDAD
MARISTAS	30/10	35	5 – 6 AÑOS	PARQUE DE SEGURIDAD
MARISTAS	06/11	28	5 AÑOS	PARQUE DE SEGURIDAD
MARISTAS	15/11	27	5 AÑOS	PARQUE DE SEGURIDAD
NUESTRA DE LOS DOLORES	17/11	40	8 AÑOS	PARQUE DE SEGURIDAD
MARISTAS	20/11	34	5 AÑOS	PARQUE DE SEGURIDAD
C.P.SAN ISIDORO EL ALGAR	24/11	100	5 AÑOS	PARQUE DE SEGURIDAD
VIRGINIA PEREZ EL ALGAR	29/11	54	4 – 5 AÑOS	PARQUE DE SEGURIDAD
VIRGEN DEL CARMEN PASEO ALFONSO XIII	01/12	50	8 AÑOS	PARQUE DE SEGURIDAD
C.P. SAN GINES DE LA JARA LLANO DEL BEAL	04/12	60	3 – 5 AÑOS	PARQUE DE SEGURIDAD

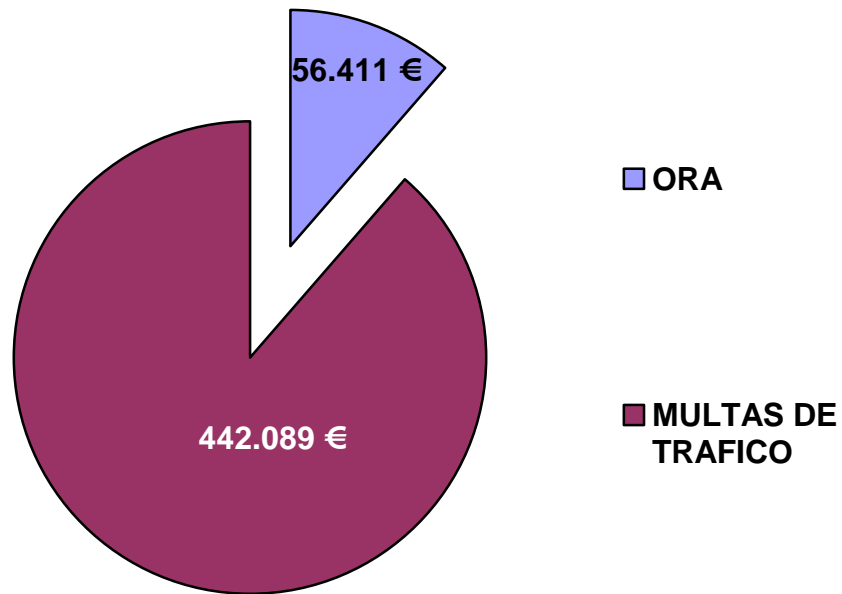
**U N I D A D
D E
S A N C I O N E S**

DENUNCIAS FORMULADAS

	AÑO 2005	AÑO 2006
ORDENANZA MUNICIPAL DE CIRCULACION	38.941	30.104
JEFATURA PROVINCIAL DE TRAFICO	3.109	3.416
O.R.A.	50.569	45.809
CONSUMO ALCOHOL VIA PUBLICA	131	159
LIMPIEZA VIARIA	346	376
RUIDOS	41	8
TOTAL DENUNCIAS	93.137	79.872



DENUNCIAS PAGADAS EN PERIODO VOLUNTARIO



ESCRITO DE ALEGACIONES

<u>PRESENTADOS</u>	3.121
ORDENANZA MUNICIPAL DE CIRCULACION	2.112
O.R.A.	1.009
<u>ESTIMADOS</u>	1.620
ORDENANZA MUNICIPAL DE CIRCULACION	1.006
O.R.A.	614
<u>DESESTIMADOS</u>	1.501
ORDENANZA MUNICIPAL DE CIRCULACION	1.106
O.R.A.	395

AREA FORMATIVA: ACADEMIA

CURSOS REALIZADOS

CURSO DE ACTUALIZACION PARA BARRIOS Y DISTRITOS	
ORGANIZA	POLICIA LOCAL DE CARTAGENA
LUGAR	PARQUE DE SEGURIDAD
DIAS	DEL 2 AL 15 DE MAYO DE LUNES A VIERNES
HORAS LECTIVAS	DE 08:00 A 10:00 TOTAL 20 HORAS
ASISTENTES	17 POLICIAS
CURSO DE INTRODUCCION A LA INFORMATICA	
ORGANIZA	AYTO. DE CARTAGENA CONCEJALIA INTERIOR
LUGAR	AULA DE INFORMATICA EDIF. LA MILAGROSA
DIAS	DEL 17 DE ABRIL AL 21 DE ABRIL DE 2006
HORAS LECTIVAS	DE 12:30 A 14.30 (10 HORAS TOTAL)
ASISTENTES	2 POLICIAS
CURSO INTRODUCCION A LA INFORMATICA 2ª PARTE (POLICIAS)	
ORGANIZA	AYTO. DE CARTAGENA CONCEJALIA INTERIOR
LUGAR	PARQUE DE SEGURIDAD
DIAS	DEL 2 AL 29 DE MAYO
HORAS LECTIVAS	DE 08:00 A 09.30 1 HORA Y 30 MINUTOS (TOTAL 30 HORAS)
ASISTENTES	12 POLICIAS
CURSO DE ARMAMENTO Y TIRO	
ORGANIZA	AYTO. DE CARTAGENA CONCEJALIA INTERIOR
LUGAR	PARQUE DE SEGURIDAD POLICIA LOCAL AULA ACADEMIA
DIAS	DEL 18-04-06 AL 17-05-06
HORAS LECTIVAS	30 HORAS LECTIVAS
ASISTENTES	15 POLICIAS
CURSO MANTENIMIENTO DE INSTALACIONES DE REDES DE TRANSMISION DE DATOS	
ORGANIZA	AYTO. DE CARTAGENA CONCEJALIA INTERIOR
LUGAR	INSTITUTO BASTARRECHE
DIAS	DEL 13 AL 21 DE FEBRERO
HORAS LECTIVAS	DE 16:30 A 19:00
ASISTENTES	2 POLICIAS
CURSO DISEÑO PAGINA WEB	
ORGANIZA	AYTO. DE CARTAGENA CONCEJALIA INTERIOR
LUGAR	EDIFICIO LA MILAGROSA
DIAS	DEL 13 AL 21 DE FEBRERO
HORAS LECTIVAS	TOTAL DE 15 HORAS LECTIVAS
ASISTENTES	1 POLICIA LOCAL
INFORMATICA POLICIA LOCAL	
ORGANIZA	AYTO. DE CARTAGENA CONCEJALIA INTERIOR
LUGAR	PARQUE DE SEGURIDAD
DIAS	DEL 6 DE MARZO AL 6 DE ABRIL
HORAS LECTIVAS	DE 08:30 A 10:00 TOTAL 30 HORAS
ASISTENTES	9 POLICIAS
CURSO V JORNADAS SOBRE ERRADICACION DE VIOLENCIA DE GENERO	
ORGANIZA	AYTO. DE CARTAGENA CONCEJALIA DE LA MUJER
LUGAR	ESCUELA TECNICA SUPERIOR DE INGENIERIA
DIAS	21,22,23 DE NOVIEMBRE
HORAS LECTIVAS	DE 16:30 A 20:30
ASISTENTES	1 POLICIA

CURSO DE FRANCES BASICO	
ORGANIZA	AYTO. DE CARTAGENA CONCEJALIA INTERIOR
LUGAR	ESCUELA DE IDIOMAS DE CARTAGENA
DIAS	DEL 28 DE FEBRERO AL 23 DE MARZO
HORAS LECTIVAS	DE 13:00 A 15:00
ASISTENTES	4 POLICIAS

CURSO DE DESHABITUACION TABAQUICA	
ORGANIZA	AYTO. DE CARTAGENA CONCEJALIA INTERIOR
LUGAR	CASA DE LA JUVENTUD DE CARTAGENA
DIAS	DEL 3 DE FEBRERO AL 17 DE MARZO
HORAS LECTIVAS	DE 09:00 A 10:30
ASISTENTES	2 POLICIAS

LA INFANCIA Y LA ADOLESCENCIA. FAMILIA, ESCUELA Y BARRIO .TIPOLOGIA DE INTERVENCION Y MARCO SOCIAL	
ORGANIZA	AYTO. DE CARTAGENA CONCEJALIA INTERIOR
LUGAR	CASA JUVENTUD DE CARTAGENA
DIAS	DEL 11 AL 13 DE ENERO
HORAS LECTIVAS	DE 09:00 A 14:00 TOTAL 15 HORAS
ASISTENTES	1 POLICIA

CURSO TECNICAS DE RELAJACION	
ORGANIZA	AYTO. DE CARTAGENA CONCEJALIA INTERIOR
LUGAR	AYUNTAMIENTO DE CARTAGENA
DIAS	MES DE MARZO
HORAS LECTIVAS	20 HORAS TOTAL
ASISTENTES	2 POLICIAS

CURSO DE INFORMATICA PARA FORMADORES. POLICIA LOCAL	
ORGANIZA	AYTO. DE CARTAGENA CONCEJALIA INTERIOR
LUGAR	PARQUE DE SEGURIDAD DE CARTAGENA
DIAS	DEL 26 AL 30 DE JUNIO
HORAS LECTIVAS	DE 17:00 A 20:00 TOTAL 15 HORAS
ASISTENTES	7 POLICIAS

CURSO DEFENSA PERSONAL	
ORGANIZA	AYTO. DE CARTAGENA CONCEJALIA INTERIOR
LUGAR	GIMNASIO DE PARQUE DE SEGURIDAD. POLICIA LOCAL
DIAS	DEL 6 AL 22 DE JUNIO
HORAS LECTIVAS	MARTES Y JUEVES DE 16:30 A 18:00 TOTAL 9 HORAS
ASISTENTES	14 POLICIAS

CURSO DE ACTUALIZACION DE BARRIOS Y DISTRITOS 2ª PARTE	
ORGANIZA	AYTO. DE CARTAGENA CONCEJALIA INTERIOR
LUGAR	PARQUE DE SEGURIDAD CARTAGENA
DIAS	DEL 18 AL 31 DE MAYO DE LUNES A VIERNES
HORAS LECTIVAS	DE 08.00 A 10.00 TOTAL 20 HORAS
ASISTENTES	18 POLICIAS

CURSO VI JORNADAS DE ESTUDIO DEL ACCIDENTE DE TRAFICO URBANO Y SU ENTORNO	
ORGANIZA	POLICIA LOCAL DE ELCHE
LUGAR	ELCHE
DIAS	29Y 30 DE NOVIEMBRE Y 1 DE DICIEMBRE
HORAS LECTIVAS	35 HORAS
ASISTENTES	1 POLICIA
CURSO INTERVENCION POLICIAL EN LA LUCHA CONTRA EL CRIMEN	
ORGANIZA	AYUNTAMIENTO DE SAN PEDRO DEL PINATAR
LUGAR	SAN PEDRO DEL PINATAR
DIAS	DEL 23 AL 28 DE OCTUBRE
HORAS LECTIVAS	DE 17:00 A 21:00
ASISTENTES	3 POLICIAS
CURSO "CONJEPOL" UNA MIRADA EUROPEA SOBRE LA SEGURIDAD LOCAL	
ORGANIZA	EUROSEG EVENTOS
LUGAR	MADRID
DIAS	DEL 7 AL 9 DE JUNIO
HORAS LECTIVAS	TOTAL 25 HORAS 30 MINUTOS
ASISTENTES	1 POLICIA
CURSO DE ARABE DIALECTAL COMUNICATIVO NIVEL II	
ORGANIZA	ESCUELA DE ADMON. LOCAL
LUGAR	CASA DE LA JUVENTUD CARTAGENA
DIAS	FEBRERO Y MARZO
HORAS LECTIVAS	DE 17:00 A 20:00 TOTAL 30 HORAS
ASISTENTES	5 POLICIAS
CURSO SOBRE PLANES DE EMERGENCIA Y EVACUACION	
ORGANIZA	CARM
LUGAR	DIRECCION CENTRO DE AREA PLAZA SAN AGUSTIN 3 CARTAGENA
DIAS	29 Y 30 DE NOVIEMBRE
HORAS LECTIVAS	09:00 A 14:00 10 HORAS TOTAL
ASISTENTES	1 POLICIA
VII JORNADAS ESTATALES DE EDUCACION VIAL	
ORGANIZA	AYTO. MOLLET DEL VALLES
LUGAR	MOLLET DEL VALLES
DIAS	7,8,9 JUNIO
HORAS LECTIVAS	20
ASISTENTES	1 POLICIA
CURSO SELECTIVO PARA ASPIRANTES A CABO	
ORGANIZA	COMUNIDAD AUTONOMA DE MURCIA
LUGAR	ESCUELA REGIONAL DE POLICIAS LOCALES
DIAS	30 OCTUBRE A 28 DE NOVIEMBRE
HORAS LECTIVAS	90 HORAS
ASISTENTES	4 POLICIAS
CURSO EMISORA (112)	
ORGANIZA	POLICIA LOCAL DE CARTAGENA
LUGAR	PARQUE DE SEGURIDAD
DIAS	OCTUBRE NOVIEMBRE Y DICIEMBRE
HORAS LECTIVAS	10 HORAS
ASISTENTES	37 POLICIAS

EDUCACION VIAL



PARTE TEORICA

EDUCACION PRIMARIA:	
CENTROS PARTICIPANTES	59
CURSOS PARTICIPANTES	106
ALUMNOS PARTICIPANTES	1964
HORAS IMPARTIDAS	224
DIAS IMPARTIDOS	89
EDUCACION SECUNDARIA OBLIGATORIA:	
CENTROS PARTICIPANTES	7
CURSOS PARTICIPANTES	32
ALUMNOS PARTICIPANTES	812
HORAS IMPARTIDAS	72
DIAS IMPARTIDOS	18
INICIACION PROFESIONAL:	
COLEGIOS PARTICIPANTES	3
CURSOS PARTICIPANTES	10
ALUMNOS PARTICIPANTES	190
HORAS IMPARTIDAS	20
DIAS IMPARTIDOS	5
ENTREGA DE MATERIAL DE E.V. A A.M.P.A.S.	
Nº DE ASOCIACIONES	59
ENTREGA DE MATERIAL DE E.V.	
Nº DE CENTROS	59
ENTREGA DE MATERIAL DE E.V. A CENTROS DE ESO	
Nº DE CENTROS	26
ELABORACION DE PERMISOS DE CONDUCC. DE BICICLETAS	
NUMERO DE PERMISOS	1896
COLONIAS POLIDEPORTIVAS MUNICIPALES	
ALUMNOS PARTICIPANTES	30
HORAS IMPARTIDAS	5
DIAS IMPARTIDOS	1

ESCUELA DE VERANO

ALUMNOS PARTICIPANTES	74
HORAS IMPARTIDAS	64
DIAS IMPARTIDOS	16

ACTIVIDADES FUERA DEL HORARIO ESCOLAR

NIVEL EDUCATIVO: E.P. Y E.S.O.	
ALUMNOS PARTICIPANTES	325
HORAS IMPARTIDAS	50
DIAS IMPARTIDOS	20

ESCUELA DE ADULTOS

GRUPOS PARTICIPANTES	9
NUMEROS DE ASISTENTES	205
HORAS IMPARTIDAS	27
DIAS IMPARTIDOS	9

EDUCACION ESPECIAL

CENTROS PARTICIPANTES	1
ALUMNOS PARTICIPANTES	13
HORAS IMPARTIDAS	2
DIAS IMPARTIDOS	1

EDUCACION PRIMARIA 1º Y 2º

CENTROS PARTICIPANTES	1
CURSOS PARTICIPANTES	4
ALUMNOS PARTICIPANTES	90
HORAS IMPARTIDAS	4
DIAS IMPARTIDOS	1

EDUCACION INFANTIL

CENTROS PARTICIPANTES	1
CURSOS PARTICIPANTES	2
ALUMNOS PARTICIPANTES	4
HORAS IMPARTIDAS	2
DIAS IMPARTIDOS	1

PARTE PRACTICA

DIRIGIDA A 5º CURSO DE EDUCACION PRIMARIA:

CENTROS PARTICIPANTES	59
CURSOS PARTICIPANTES	106
ALUMNOS PARTICIPANTES	1964
HORAS IMPARTIDAS	270
DIAS IMPARTIDOS	89

DIA DE LA BICICLETA:

A.P.AS PARTICIPANTES	1
ALUMNOS PARTICIPANTES	50
HORAS IMPARTIDAS	8

ACTIVIDADES EN EL P.I.T. FUERA DEL HORARIO ESCOLAR

NIVEL EDUCATIVO: EDUCACION PRIMARIA Y E.S.O	
ALUMNOS PARTICIPANTES	25
HORAS IMPARTIDAS	40
DIAS IMPARTIDOS	20

CLAUSURA DEL PROGRAMA MUNICIPAL DE EDUC.VIAL.

ALUMNOS PARTICIPANTES	108
CENTROS PARTICIPANTES	12

EDUCACION ESPECIAL

CENTROS PARTICIPANTES	1
HORAS IMPARTIDAS	2
DIAS IMPARTIDOS	1

SEMANA EUROPEA DE LA MOVILIDAD

NIÑOS Y JOVENES PARTICIPANTES	74
HORAS IMPARTIDAS	3
DIAS IMPARTIDOS	1

ESCUELA DE VERANO

ALUMNOS PARTICIPANTES	74
HORAS IMPARTIDAS	32
DIAS IMPARTIDOS	16

COLONIAS POLIDEPORTIVAS MUNICIPALES

ALUMNOS PARTICIPANTES	30
HORAS IMPARTIDAS	5
DIAS IMPARTIDOS	1

SERVICIO INTEGRAL DE ATENCION FAMILIAR (S.I.A.F.)

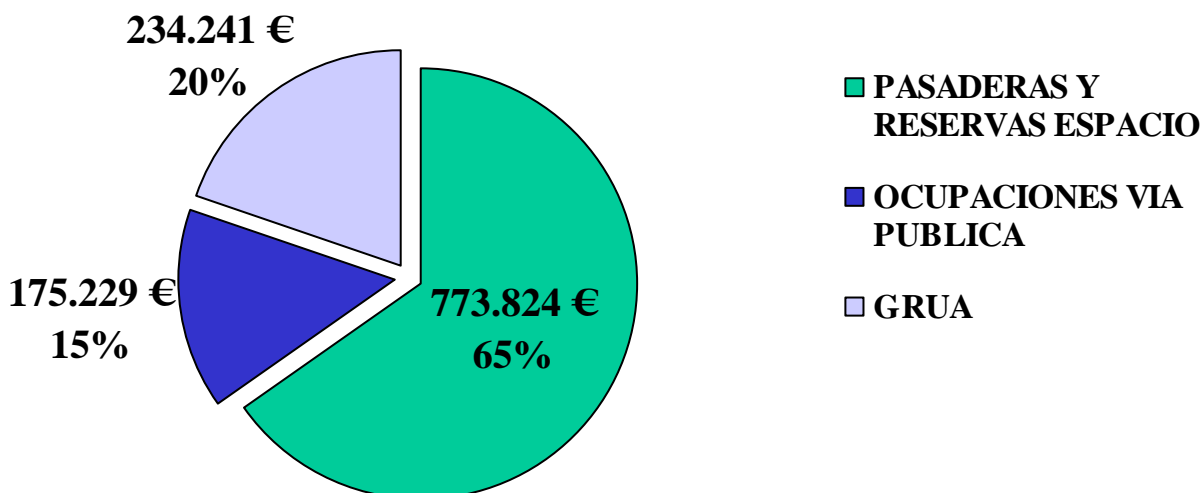
	TOTAL
1.- LLAMADAS RECIBIDAS	660
2.- PERSONAS ATENDIDAS SOLICITANDO INFORMACION	270
3.- INTERVENCIONES EN SERV. SOCIALES(RIÑAS, PREST. AUXILIO)	10
4.-NOTIFICACIONES (PROTECCION MENORES) EN DOMICILIO	4
5.- ACOMPAÑAMIENTOS (DOMICILIO, HOTEL, JUZGADO...)	6
6.- RETIRADA MENORES POR INICIATIVA DEL ISSORM	8
7.- SERVICIOS CON MENORES EN COLABORACION CON ASISTENTE SOCIAL	4
8.- DESPLAZAMIENTOS A VIVIENDAS SOCIALES(PRECINTOS,DESPREC,ETC)	5
9.- DETENCIONES POR MALOS TRATOS A MENORES	2
10.- COMPARECENCIAS EN COMISARIA Y JUZGADOS	2
11.- PONENCIA EN JORNADAS ERRADICACION VIOLENCIA DE GENERO	1

CENTRO INTEGRAL DE TRAFICO

EXPLOTACION DE LA VIA PÚBLICA

	2005	2006
ACCESO CALLE PEATONAL	102	123
CONTENEDOR	947	1248
CORTES DE CALLE	907	1104
MUDANZAS	1002	969
RESERVAS DE ESPACIO	1007	1255
PASADERAS	1349	1125
OTRAS OCUPACIONES	91	404
OTRAS AUTORIZACIONES	384	132
TOTALES	5789	6360

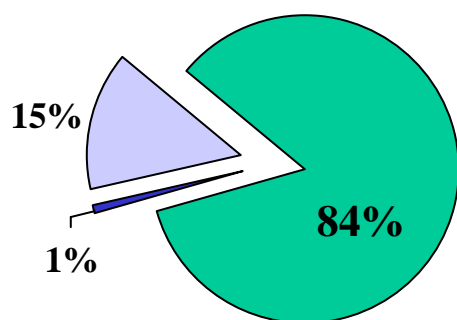
INGRESOS DIRECTOS AL AYUNTAMIENTO



TARJETAS DE RESIDENTES

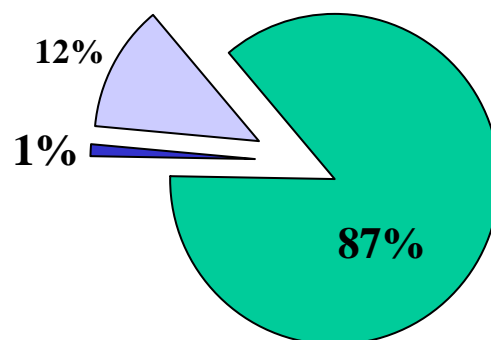
	AÑO 2005	AÑO 2006
AUTORIZADAS	2820	2609
DENEGADAS	32	36
RESIDENTES NUEVOS	489	374

AÑO 2005



- TARJETAS AUTORIZADAS
- TARJETAS NO AUTORIZADAS
- RESIDENTES NUEVOS

AÑO 2006



OBJETOS PERDIDOS	
DOCUMENTACIONES	528
CARTERAS / MONEDEROS	250
BOLSOS	47
LLAVES	119
OTROS	94
TOTAL	1038

TARJETAS DE ARMAS	
TIPO A	13
TIPO B	30
TOTAL	43

SEÑALIZACION VERTICAL

TIPO	REPOSICION	NUEVAS	TOTAL
LIMITACIÓN DE VELOCIDAD	16	18	34
ESPEJOS	7	6	13
CALLE SIN SALIDA	2	2	4
GIRO PROHIBIDO	7	16	23
PARADA DE AUTOBÚS	6		6
PRIORIDAD DE PASO	8	3	11
ENTRADA PROHIBIDA	96	64	160
GASOLINERA	1		1
CURVA PELIGROSA	1	1	2
NO BLOQUEAR EL CRUCE		2	2
PARADA DE TAXI	1	2	3
ZONA DE ACAMPADA	1		1
STOP	60	4	64
PANEL DIRECCIONAL		1	1
CEDA EL PASO	89	58	147
ESTRECHAMIENTO DE CALZADA		1	1
CIRCULACIÓN EN AMBOS SENTIDOS		2	2
ZONA ESCOLAR	3	1	4
ESTACIONAMIENTO PROHIBIDO	53	71	124
PASO DE PEATONES	117	42	159
SENTIDO OBLIGATORIO	49	26	75
ADELANTAMIENTO PROHIBIDO	1		1
PLACA COMPLEMENTARIA	15	19	34
GLORIETA	9	3	12
PANEL INFORMATIVO	6	7	13
HITOS	11	2	13
LIMITACIÓN MASA MÁXIMA	4	5	9
CIRCULACIÓN PROHIBIDA	3	9	12
PARADA Y ESTACIONAMIENTO PROHIBIDOS	10	28	38
ZONA RESIDENCIAL	4	4	8
RESALTO	7	22	29
HORQUILLAS	3	13	16
TOTALES	446	320	766

TRABAJOS MARCAS VIALES

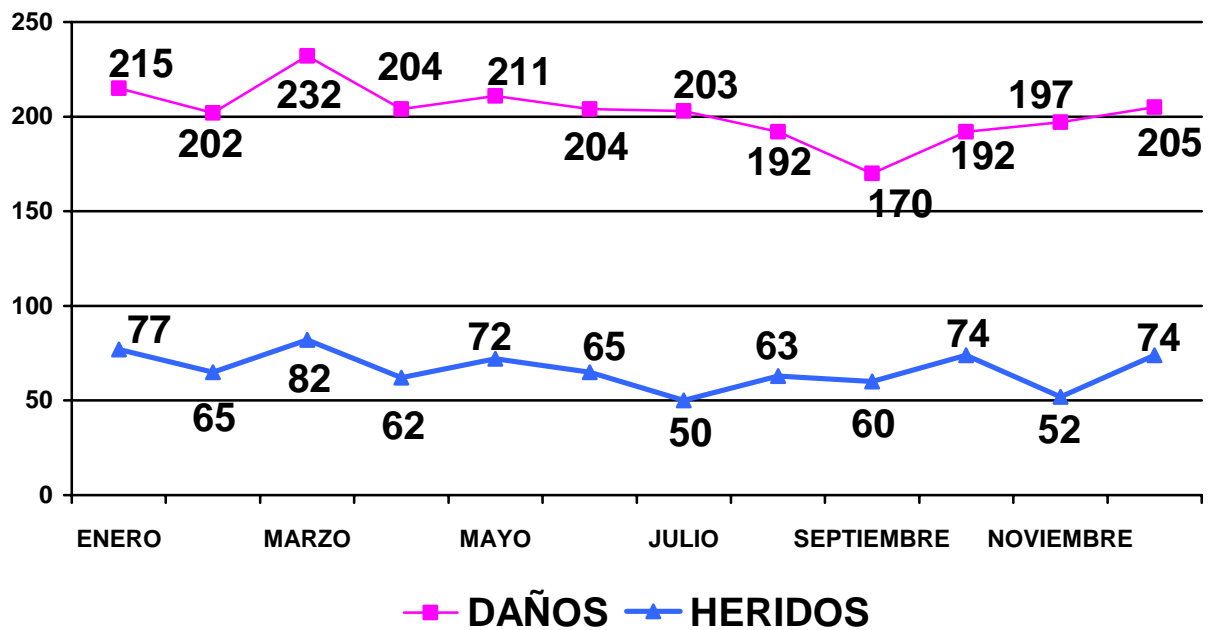
UNIDADES METROS		
PASOS DE PEATONES	460	
LÍNEAS DE DETENCIÓN	208	
FLECHAS	286	
EJE CENTRAL DISCONTÍNUO		33.582
EJE CENTRAL CONTÍNUO		29.135
LÍNEA DE ARCEN		9.980
LÍNEA DE ESTACIONAMIENTO		1.730
LÍNEA CONTÍNUA AMARILLA		14.740
CEDA EL PASO	96	
CARRIL BICI		13
PLAZAS DE MINUSVÁLIDO	18	
BANDAS DE APROXIMACIÓN	138	
ISLETAS	65	
LÍNEA QUEBRADA AMARILLA		748
MERCADOS		5.100
ESTACIONAMIENTO RESERVADO MOTOS	12	
STOP	13	
GLORIETA	1	
RESALTOS	13	
PINTADO DE HORQUILLAS	17	
DAMERO - NO OBSTACULIZAR EL CRUCE	6	
TOTALES	1333	95.015

SEÑALIZACIÓN HORIZONTAL O.R.A.	
LÍNEA 0,10 (M/LINEALES)	9235
LÍNEA 0,15 (M/LINEALES)	30570
LÍNEA 0,20 (M/LINEALES)	250
PASOS DE PEATONES (M/LINEALES)	6350
FLECHAS Y SEÑALES EN CALZADA (M2)	690
FRESADO MECANIZADO - BORRADO (M2)	255

SECCION DE ATESTADOS

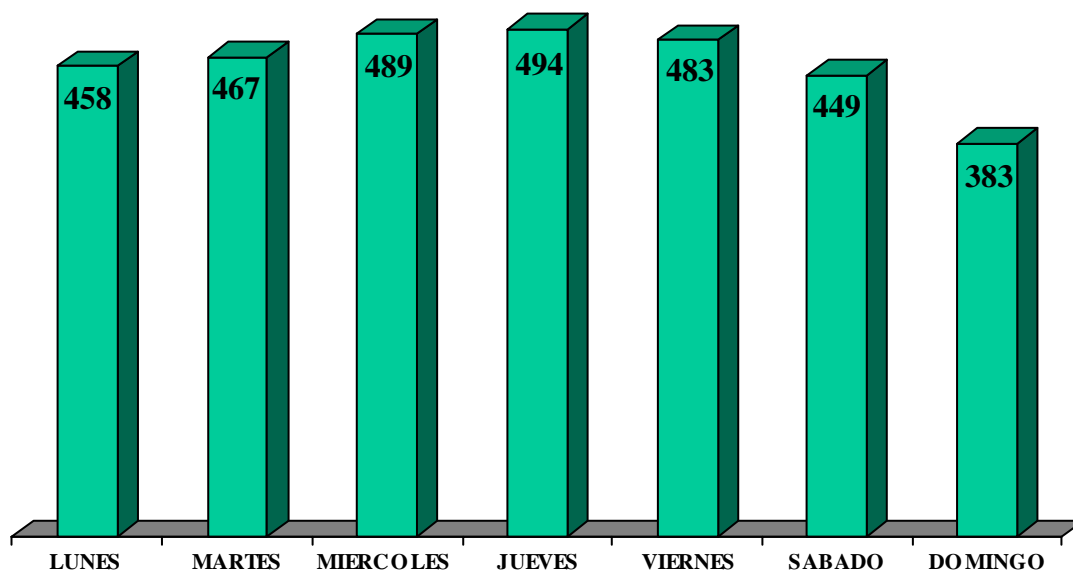


ACCIDENTES POR MESES

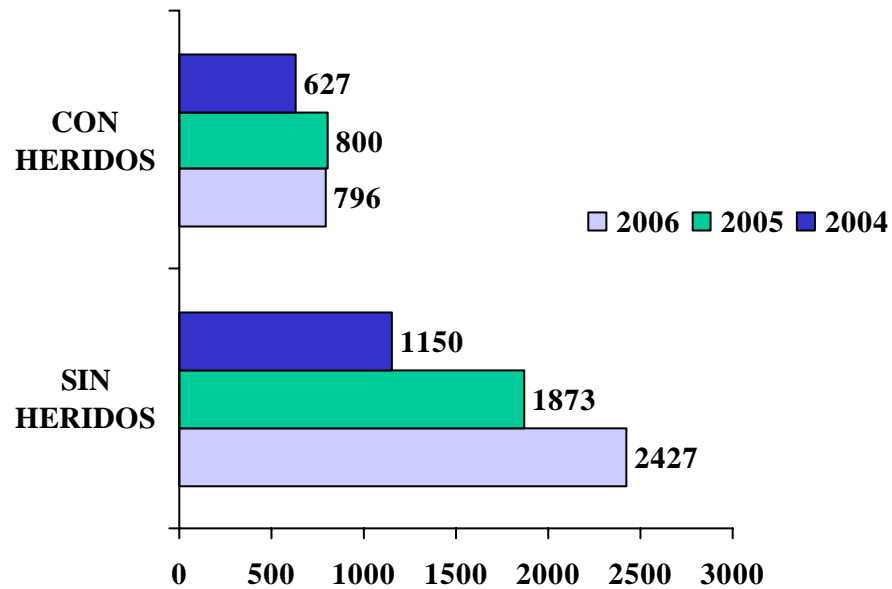


El mes de Marzo ha sido, con el 9,5 % del total, el mes que más accidentes sin heridos se han producido, mientras que en el mes de Septiembre fue cuando menos se produjeron, con el 7 % del total.

ACCIDENTES POR DIAS DE LA SEMANA



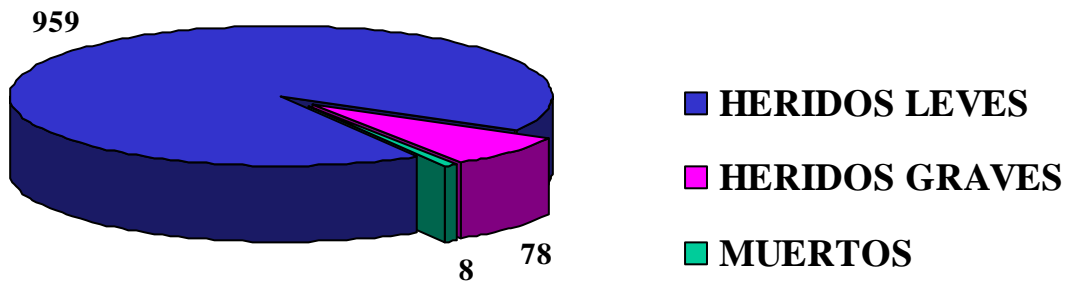
TOTAL ACCIDENTES



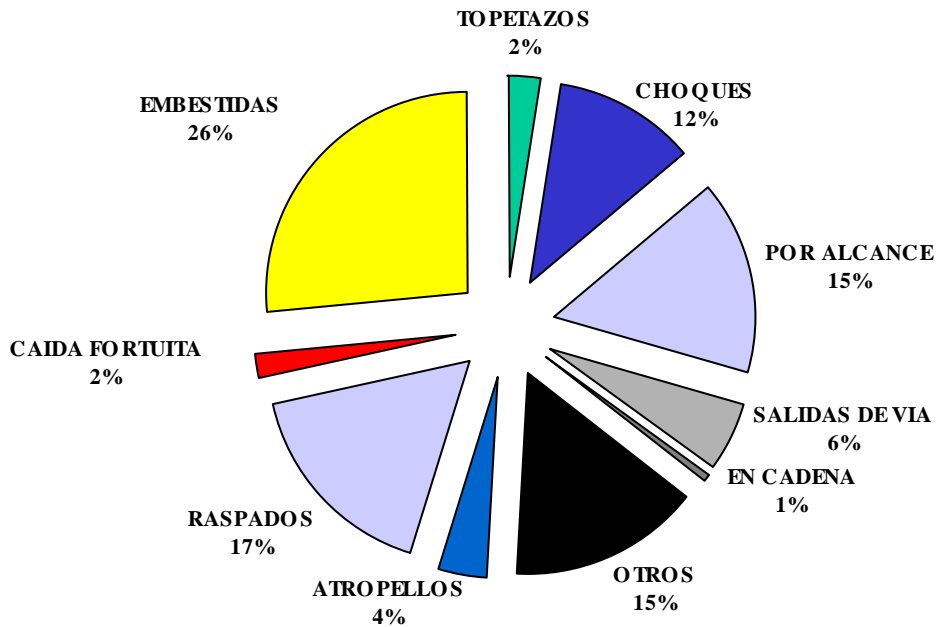
En el año 2006 se ha producido un aumento de accidentes registrados en la ciudad. En total se han producido 3223 accidentes, lo que supone un incremento de 550 accidentes con respecto al año anterior. Como puede verse en la gráfica, se produce una disminución de un 0.5 % en los accidentes con heridos.

8 fueron las personas que perdieron la vida en accidentes de tráfico producidos en la ciudad, 1 más que en el año 2005.

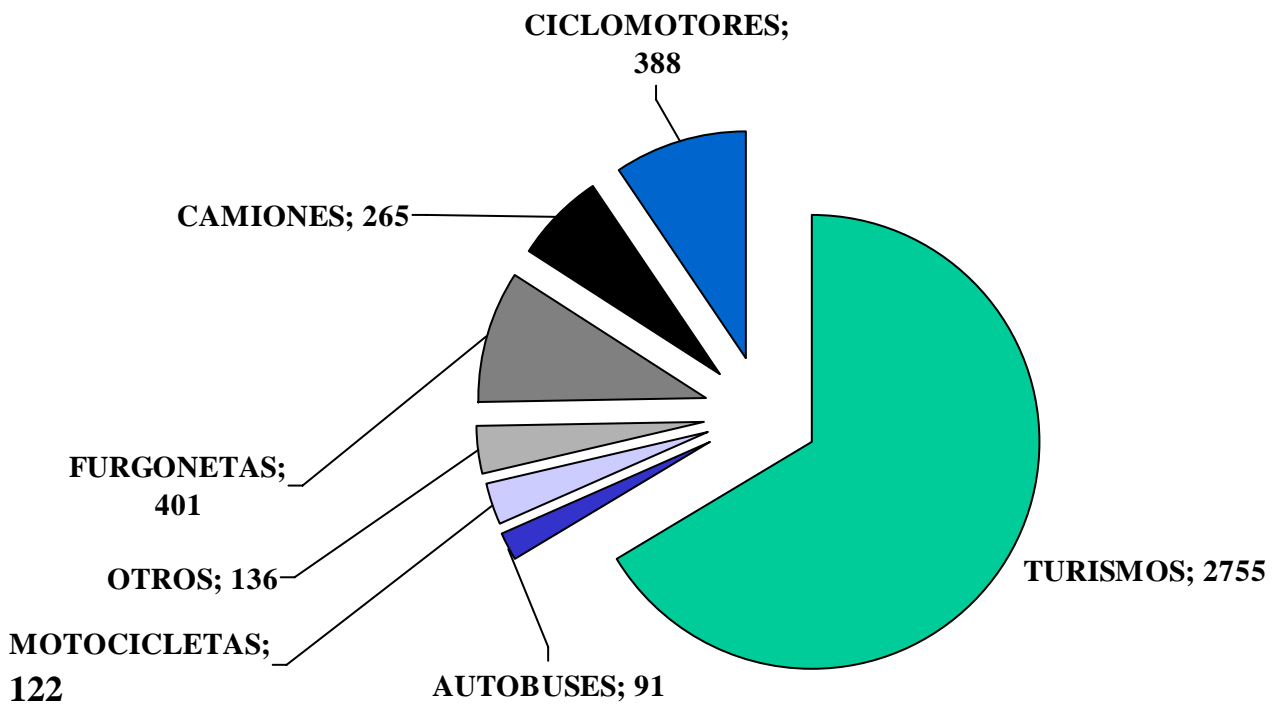
ACCIDENTES CON HERIDOS



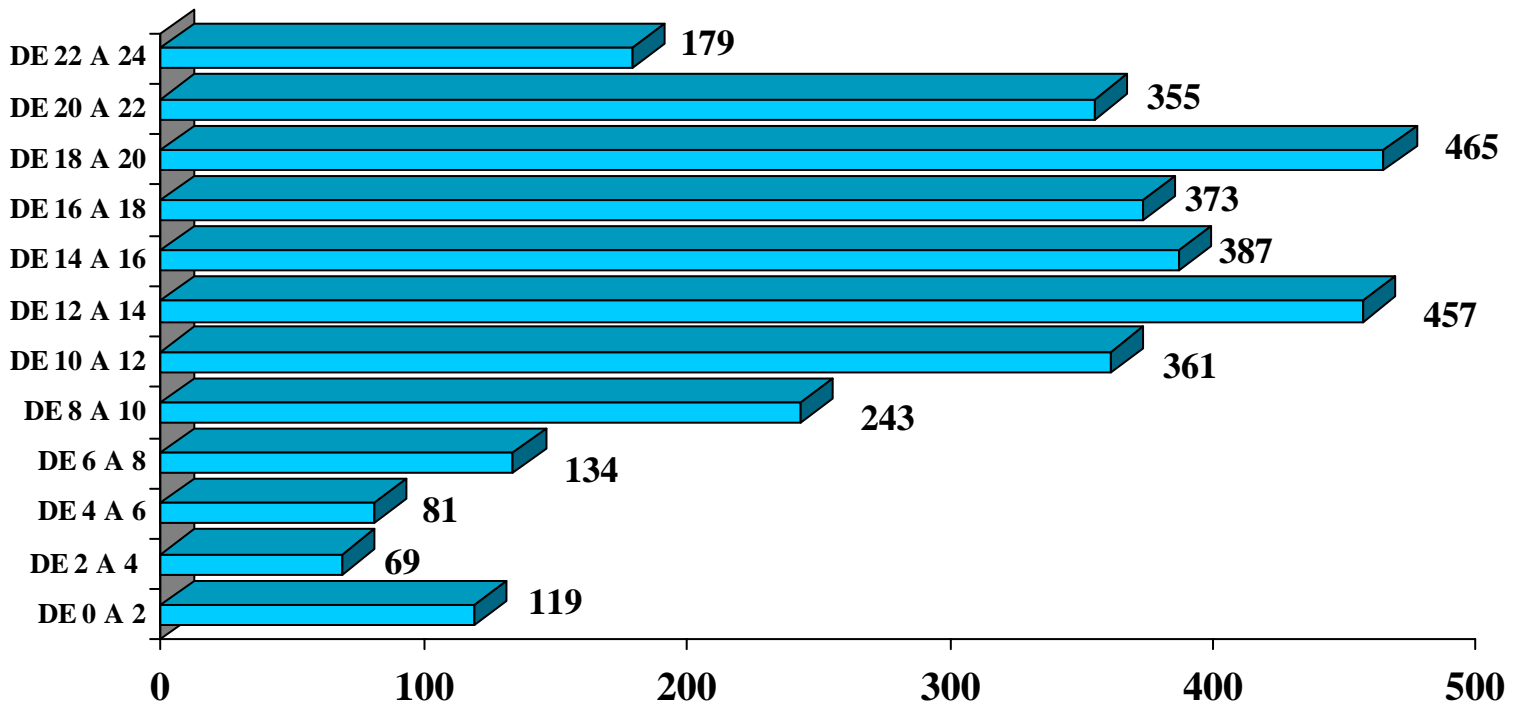
NUMERO DE ACCIDENTES Por tipo.



VEHICULOS IMPLICADOS EN ACCIDENTES: 4158



DISTRIBUCION HORARIA DE LOS ACCIDENTES DE CIRCULACION



IMPLICADOS EN ACCIDENTES:

POR EDAD

< 14 AÑOS	21
15 – 18 AÑOS	43
19 – 25 AÑOS	592
26 – 35 AÑOS	914
36 – 45 AÑOS	1272
46 – 60 AÑOS	766
> 60 AÑOS	62

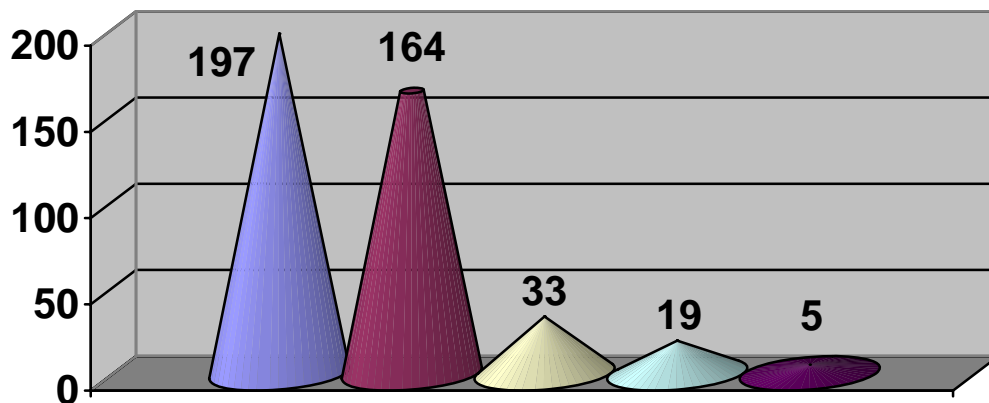
POR SEXO

VARONES:	2.493
MUJERES:	1.177

CONTROLES DE ALCOHOLEMIA

CONTROLES	NUMERO PRUEBAS	NEGATIVAS	POSITIVAS
67	1971	1885	86

ACTUACIONES RELACIONADAS CON EL ALCOHOL



■	Alcoholemias con accidente
■	Alcoholemias con accidente de daños
■	Alcoholemias con accidentes de heridos
■	Alcoholemias con falta de S.O.A.
■	Alcoholemias con accidente y falta de S.O.A.

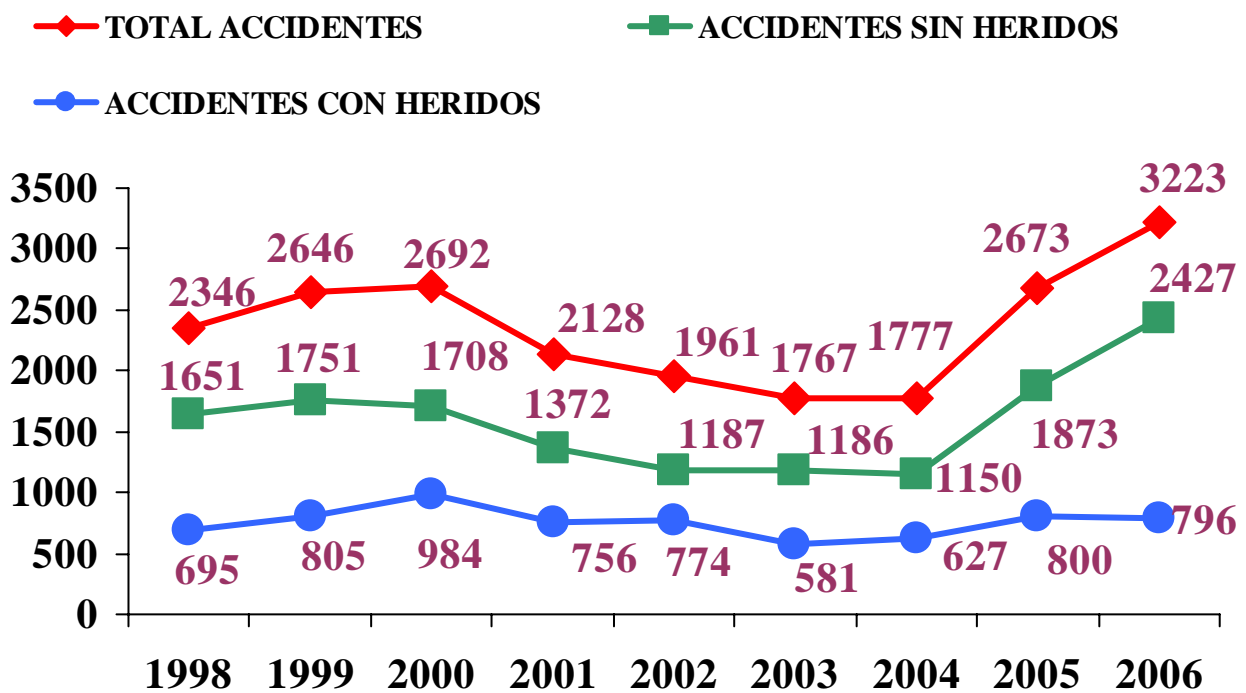
ALCOHOLEMIAS POR FRANJAS

MESES	
Enero	42
Febrero	36
Marzo	60
Abril	70
Mayo	55
Junio	61
Julio	51
Agosto	59
Septiembre	65
Octubre	67
Noviembre	52
Diciembre	79
	697

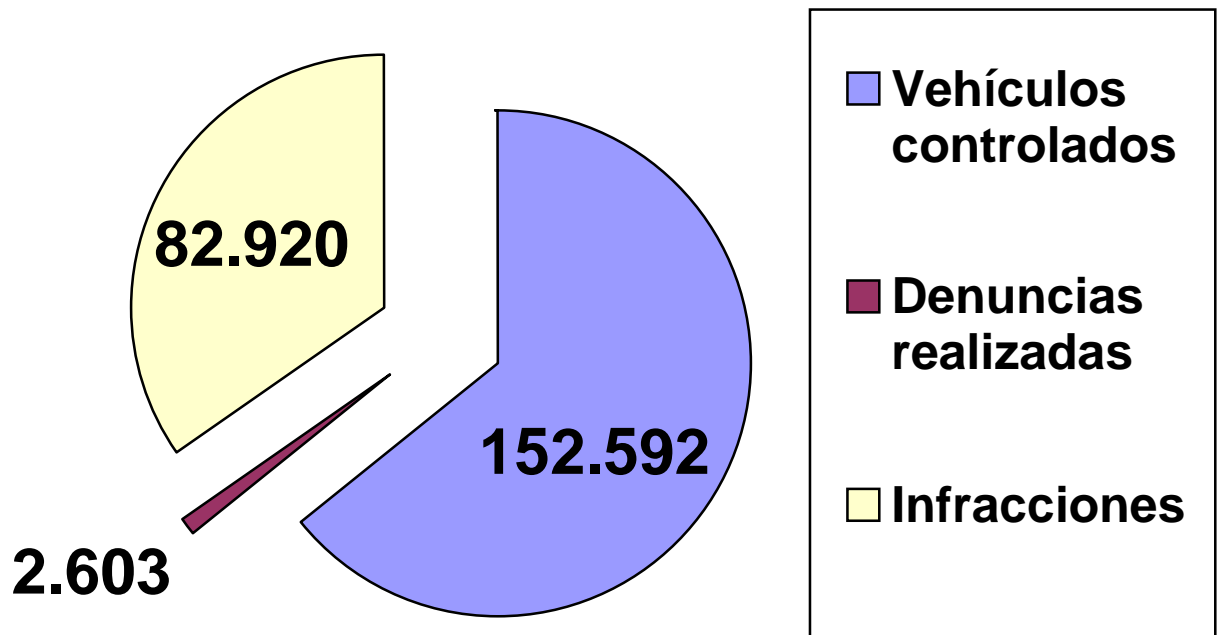
DIA SEMANA	
Lunes	63
Martes	48
Miercoles	46
Jueves	57
Viernes	69
Sabado	108
Domingo	135
	697

HORAS	
00.00 a 02.00	125
02.00 a 04.00	155
04.00 a 06.00	127
06.00 a 08.00	46
08.00 a 10.00	35
10.00 a 12.00	18
12.00 a 14.00	12
14.00 a 16.00	14
16.00 a 18.00	27
18.00 a 20.00	34
20.00 a 22.00	36
22.00 a 00.00	68
	697

EVOLUCION SOBRE ACCIDENTES DE CIRCULACION AÑOS 1998 - 2006



CONTROLES DE RADAR



SERVICIO
DE
RETIRADA
DE VEHICULOS

ENTRADA DE VEHICULOS

CONCEPTO	TIPO DE VEHICULO			TOTAL
	BICIS, MOTOS CILOMOTORES	TURISMOS, FURGONETAS CAMIONES -1500 Kg	TURISMOS, FURGONETAS, CAMIONES +1500 Kg	
ABANDONO	2	131	12	145
ABANDONO SIN PLACA		7		7
DISPOSICION JUDICIAL	39	361	22	422
ACCIDENTE DE TRAFICO	98	150	6	254
CUSTODIA SIN CARGO	6	32	5	43
CUSTODIA CON CARGO	2	6	7	15
ENGANCHE	6	39		45
INFRACCION	383	2374	63	2820
PRECINTO MUNICIPAL		89	6	95
PRECINTO JUDICIAL	1	10		11
RENUNCIADO				0
ROBO CON DENUNCIA	67	147	7	221
ROBO SIN DENUNCIA	5	2		7
MEDIO ENGANCHE		92	3	95
CUSTODIA JUDICIAL		5	7	12
	609	3445	138	4192

GESTION DE VEHICULOS ABANDONADOS EN EL DEPOSITO MUNICIPAL

	2005			2006		
	CEDIDOS	B.O.R.M.	TOTAL	CEDIDOS	B.O.R.M.	TOTAL
VEHÍCULOS ADJUDICADOS	612	23	635	444	252	696
BAJAS TRAMITADAS	610	23	633	386	244	630

ADJUDICACIÓN DE VEHÍCULOS

<i>REMESA</i>	<i>IMPORTE</i>
Remesa 01/06	6.235,00
Remesa 02/06	8.990,00
Remesa 03/06	2.392,50
Remesa 04/06	7.975,00
Remesa 05/06	3.190,00
Remesa 06/06	5.872,50
Remesa 07/06	2.030,00
Remesa 08/06	1.667,50
Remesa 09/06	1.595,00
Remesa 10/06	6.597,50
Remesa 11/06	942,50
Total	47.487,50

RECAUDACION DEPOSITO MUNICIPAL

